



くら寿司

東証プライム 2695 業種: 外食、小売

三田証券株式会社
調査部長 チーフアナリスト
清水 純一

jshimizu@mitasec.com

3月はコナンとかにが好評。くら寿司の「食のテーマパーク化」が進む

アップデート

3月既存店売上高：2021年比106.3%、2019年（コロナ前）比103.7%

4月6日、くら寿司（2695、同社）は3月月次データを開示（速報ベース）。既存店売上高は2021年3月比106.3%（2月は99.1%）、2020年3月比122.7%、2019年3月比103.7%。休日（土日祝）数は、2021年3月より1日多く、2020年3月よりも1日少なく、2019年3月よりも2日少なかった。2021年3月比の内訳は、客数104.2%（2月は95.6%）、客単価102.0%（2月は103.7%）。

3月21日まで多くの店舗が時短営業を要請されていたことを踏まえると、3月上高は極めて好調と評価できよう。「名探偵コナン」とのコラボ、かにフェアなどが好業績に貢献したと見られる。

回転寿司及びファミレス各社の近況

他の回転寿司業態の3月の既存店売上高（2021年3月比及び2019年3月比）は、スシロー（Food & Life Companies）が93.5%及び96.8%、元気寿司が104.4%及び89.9%、かっぱ寿司が89.7%及び82.2%であった。3月の回転寿司市場はくら寿司の独り勝ちという印象を受ける。ファミリーレストラン業態では、すかいらーくHDが99.0%及び71.0%、サイゼリヤが117.0%及び83.9%、ロイヤルホストが110.6%及び91.0%。3月下旬の「まん防」解除をうけて、外食需要は全般的に好転していると当社は見ている。

東京スカイツリー前にグローバル旗艦店4号店がオープン

3月末店舗数は、日本510店舗（前月末比3店舗増）、米国37店舗（同1店舗増）、台湾45店舗（同1店舗増）。合計で592店舗（同5店舗増）。

3月末にはスカイツリー押上駅前（東京都墨田区押上）に「デジタルフードパーク」をコンセプトとしたグローバル旗艦店第4号店をオープンした（他のグローバル旗艦店は、浅草ROX、道頓堀、原宿）。同店は、くら寿司の店舗として最大規模であり、また、「ビックらポン！DX」「ビックらギョ！」といった最新式のアミューズメント機能を備えている。

レーティング及び目標株価の根拠は、2021年10月20日付レポートをご参照下さい。

レーティング

Buy

目標株価(円)	5,000
株価(円) (4/6)	3,485
時価総額(十億円)	144.3

変更の有無

レーティング	なし
目標株価	なし
業績予想	なし

株価推移(円)



出所: Bloomberg Finance LP

業績推移

	20/10	21/10	22/10予	23/10予	24/10予	
売上高	十億円	135.8	147.6	176.7	198.8	223.4
営業利益	十億円	0.4	-2.7	5.5	8.0	10.6
経常利益	十億円	1.1	3.2	6.2	8.7	11.3
当期純利益	十億円	-0.3	1.9	3.9	5.6	7.2
EPS	円	-6.6	47.9	98.4	140.4	181.9
BPS	円	1,116.1	1,216.4	1,280.4	1,396.8	1,548.7
DPS	円	20.0	20.0	24.0	30.0	40.0
PER	倍	NA	72.7	35.4	24.8	19.2
PBR	倍	2.8	2.9	2.7	2.5	2.3
配当利回り	%	0.6	0.6	0.7	0.9	1.1
ROA	%	-0.3	2.1	4.0	5.2	6.2
ROE	%	-0.6	4.1	7.9	10.5	12.4

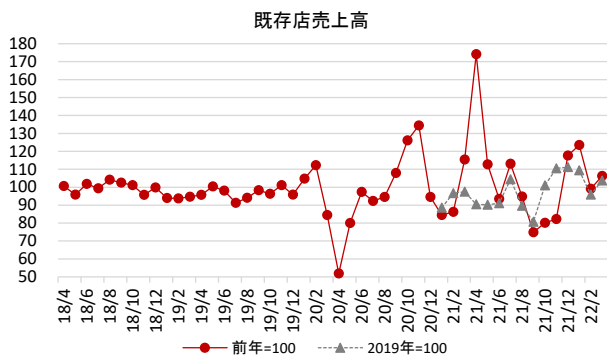
出所: 会社資料、三田証券

会社概要

くら寿司は、大阪府を本拠地とし、回転寿司チェーン「くら寿司」を全国展開する外食企業。海外事業にも積極的であり、米国及び台湾子会社を上場させた。2021年10月末店舗数は567店舗（うち米国32店舗、台湾40店舗）。21/10期売上高は1,476億円。

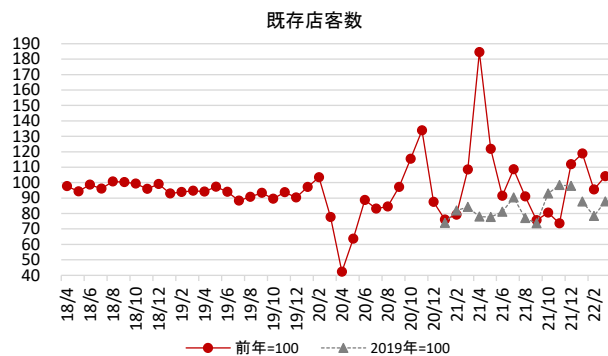
くら寿司月次データ

図表: 既存店売上高 (%)



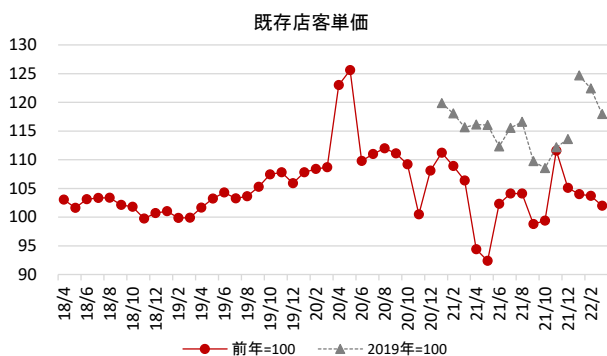
出所: 会社資料、三田証券

図表: 既存店客数 (%)



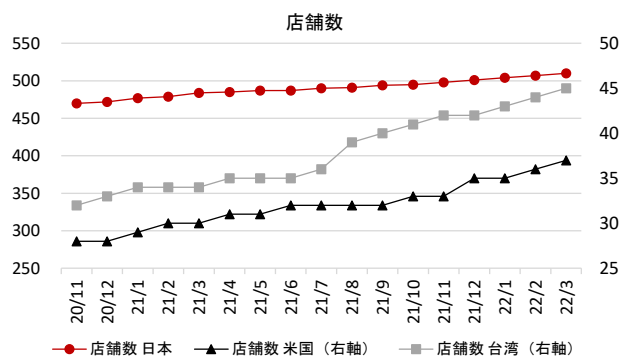
出所: 会社資料、三田証券

図表: 既存店客単価 (%)



出所: 会社資料、三田証券

図表: 店舗数



出所: 会社資料、三田証券

外食業者の月次データ

図表: 外食業者の月次データ (三田証券のカバー銘柄)

ティッカー	会社名	20/3	20/4	20/5	20/6	20/7	20/8	20/9	20/10	20/11	20/12	21/1	21/2	21/3	21/4	21/5	21/6	21/7	21/8	21/9	21/10	21/11	21/12	22/1	22/2	22/3	
2695	くら寿司	前年比	84.5	51.9	80.0	97.4	92.3	94.6	107.9	126.1	134.4	94.6	84.5	86.2	115.4	174.2	112.7	93.5	113.1	94.8	74.8	80.1	82.2	117.6	123.5	99.1	106.3
		コロナ前比											88.6	96.7	97.5	90.4	90.2	91.1	104.4	89.7	80.7	101.0	110.5	111.2	109.4	95.8	103.7
													81.2	85.7	84.5	82.9	78.0	73.9	95.4	75.2	78.6	112.1	108.5	107.0	101.5	88.2	
3097	物話コーポレーション	前年比	97.2	13.8	48.6	96.1	104.0	92.2	97.3	109.3	114.0	93.9	77.1	68.2	86.9	600.4	160.4	76.9	91.7	81.6	80.8	102.6	95.2	113.9	125.0	102.9	
		コロナ前比											81.2	85.7	84.5	82.9	78.0	73.9	95.4	75.2	78.6	112.1	108.5	107.0	101.5	88.2	
		焼肉部門	前年比	103.7	14.9	50.3	103.3	111.5	97.6	101.6	116.7	123.3	99.2	80.1	66.8	84.7	577.0	163.1	74.0	91.5	84.8	90.3	108.6	97.0	118.7	129.9	103.6
		ラーメン部門	前年比	90.5	14.3	54.1	90.8	93.7	88.3	94.5	99.7	96.7	91.6	82.2	76.4	87.9	546.9	148.9	82.9	95.4	82.1	76.3	96.1	100.0	111.3	115.2	113.8
		コロナ前比											86.0	82.3	79.5	78.2	80.6	75.3	89.4	72.5	72.1	95.8	96.7	102.0	99.1	93.6	
ゆず庵部門	前年比	84.7	10.9	42.6	83.7	96.1	84.9	91.0	101.2	106.6	89.4	71.1	69.1	94.3	697.3	162.7	81.6	90.7	71.4	65.8	94.3	85.6	100.4	116.8	90.4		
コロナ前比												73.7	74.4	79.9	76.0	69.3	68.3	87.2	60.6	59.9	95.4	91.2	89.8	86.0	67.2		
3193	鳥貴族HD	前年比	83.9	3.9	12.1	73.2	76.8	59.1	77.2	93.1	81.3	51.9	28.1	32.7	55.4	948.7	41.5	18.0	38.9	16.6	8.8	66.7	92.7	155.0	200.1	112.8	
コロナ前比												30.2	34.7	46.5	37.0	5.0	13.2	29.9	9.8	6.8	62.1	75.4	80.4	56.2	36.9		
3197	すかいらーくHD	前年比	76.1	41.8	52.2	69.4	73.6	73.2	78.3	88.4	85.1	78.1	66.5	70.9	93.7	164.6	128.6	92.5	100.3	83.3	79.4	92.9	95.3	114.4	115.8	93.0	99.0
コロナ前比												65.3	70.7	70.9	70.0	67.1	64.7	74.7	61.5	62.5	82.5	81.0	89.8	75.5	65.7	71.0	
3543	コメダHD	前年比	90.5	53.1	71.3	85.5	89.9	92.5	101.0	101.6	96.0	95.2	89.2	93.8	109.5	188.1	134.0	108.2	119.7	98.7	89.6	104.0	105.9	107.6	109.4	97.2	
コロナ前比												90.8	105.9	99.0	99.9	95.6	92.8	107.9	91.6	90.7	105.8	101.8	102.6	99.3	102.9		
9936	玉将フードサービス	前年比	96.6	78.3	88.2	93.5	93.9	95.8	94.6	100.7	97.5	96.1	88.8	89.5	99.0	121.2	103.7	102.4	104.6	91.4	90.6	101.9	100.6	105.4	107.2	108.5	105.7
コロナ前比												97.6	99.6	92.5	94.9	91.5	95.7	98.2	87.6	85.7	102.6	98.1	101.3	104.6	108.1	97.8	

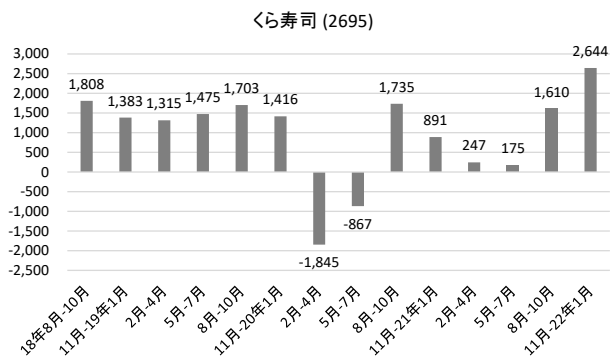
出所: 各社資料、三田証券 注: コロナ前比は2019年の同月を100として指数化

図表: 外食業者の月次データ (非カバー銘柄)

ティッカー	会社名	20/3	20/4	20/5	20/6	20/7	20/8	20/9	20/10	20/11	20/12	21/1	21/2	21/3	21/4	21/5	21/6	21/7	21/8	21/9	21/10	21/11	21/12	22/1	22/2	22/3	
2702	日本マクドナルドHD	前年比	99.9	106.5	115.2	96.8	101.0	112.4	106.3	110.7	109.6	107.2	118.7	101.0	107.5	109.2	105.7	114.7	121.0	105.3	114.7	113.4	105.4	102.4	101.2	115.3	109.4
コロナ前比												121.8	116.8	107.4	116.3	121.8	111.0	122.2	118.4	121.9	125.5	115.5	109.8	123.2	133.6	117.5	
3053	ペッパーフードサービス (いきなり!ステーキ)	前年比	51.1	37.4	49.4	57.6	64.0	62.0	67.1	74.6	71.1	67.6	64.6	71.5	86.9	144.7	157.4	80.5	81.2	79.9	76.3	84.3	98.2	104.4	106.3	92.1	
コロナ前比												43.0	43.8	44.4	54.1	77.8	46.4	52.0	49.5	51.2	62.9	69.8	70.6	45.7	40.4		
3085	アークランドサービスHD (かつや)	前年比	94.6	89.6	97.7	96.4	106.9	103.2	94.7	101.7	104.7	100.6	100.2	99.0	100.9	114.1	104.8	101.2	106.8	95.2	99.8	102.7	103.4	104.2	105.8	101.9	110.4
コロナ前比												104.5	105.2	95.5	102.2	102.4	97.6	114.2	98.2	94.5	104.4	108.3	104.8	110.6	107.2	105.4	
3087	ドトール・日レスHD (ドトールコーヒESHOP)	前年比	77.9	35.9	36.5	67.0	68.8	69.3	71.8	79.6	76.2	77.2	68.4	73.5	97.4	204.6	192.3	113.5	112.8	96.3	95.9	102.0	109.2	110.6	117.6	103.6	
コロナ前比												68.8	70.7	75.9	73.5	70.2	76.2	77.9	67.0	69.1	81.4	83.5	85.7	80.9	73.3		
3397	トリドールHD	前年比	84.7	50.0	63.2	83.6	85.5	88.4	86.2	94.6	93.4	87.0	79.1	78.4	99.5	184.8	147.6	108.3	113.5	94.5	103.2	101.9	101.7	106.2	113.3	104.0	109.4
		コロナ前比											84.2	85.4	84.3	92.4	93.3	90.5	97.0	83.5	89.0	96.4	95.0	92.4	95.4	88.8	92.2
		丸亀製麺	前年比	86.5	50.3	63.6	85.2	86.2	90.0	86.5	94.4	83.8	88.0	78.0	82.0	99.5	184.0	147.9	109.1	115.4	94.7	105.6	102.4	101.4	104.8	112.0	104.1
コロナ前比											84.3	90.2	86.1	92.6	94.1	93.0	99.5	85.2	91.3	96.7	85.0	92.2	94.4	93.9	95.0		
3563	Food & Life Companies (スシロー)	前年比	86.3	55.6	81.4	97.9	96.5	87.7	97.1	104.3	94.7	98.7	95.1	99.9	120.0	178.0	112.6	95.3	103.5	96.4	90.0	94.0	96.3	100.1	96.0	93.6	93.5
コロナ前比												101.8	111.9	103.6	99.0	91.7	93.3	99.9	84.5	87.4	98.0	91.2	98.8	97.7	104.7	96.8	
7550	ゼンショーHD (すき家)	前年比	92.2	88.1	90.8	91.3	102.7	98.8	98.4	104.9	100.5	101.3	99.8	92.1	104.6	114.2	118.1	108.9	108.7	100.5	103.0	105.4	104.6	118.2	110.9	111.4	111.4
コロナ前比												101.7	101.3	95.4	100.6	107.2	99.4	111.6	99.3	101.4	110.6	105.1	119.7	112.8	112.9	107.0	
7581	サイゼリヤ	前年比	78.5	38.6	47.8	66.5	72.9	71.5	77.3	90.1	84.0	75.2	62.0	67.1	91.3	192.3	139.7	98.9	101.1	83.4	76.7	98.7	104.6	115.8	125.3	109.1	117.0
コロナ前比												65.2	71.5	71.7	74.2	66.8	65.8	73.7	59.6	59.3	88.9	87.9	87.1	81.6	78.0	83.9	
7611	ハイデイ日高	前年比	82.0	49.3	48.0	65.8	73.9	75.7	80.7	87.0	82.3	77.9	55.7	54.3	70.5	118.3	99.3	78.9	74.2	62.6	62.2	81.6	95.4	103.5	129.2	110.2	118.1
コロナ前比												56.1	56.9	57.8	58.3	47.7	51.9	54.8	47.4	50.2	71.0	78.5	80.6	72.5	62.7	68.3	
7630	杏番屋	前年比	90.2	74.0	79.5	85.1	89.3	91.4	89.2	96.2	89.8	91.0	84.2	80.9	91.3	118.7	110.0	95.8	96.0	89.0	88.8	95.5	97.4	103.3	106.7	96.6	99.5
コロナ前比												84.5	82.9	82.4	87.8	87.5	81.5	85.7	81.3	79.2	91.9	87.5	94.0	90.1	80.1	81.9	
8153	モスフードサービス	前年比	100.9	103.7	112.2	106.2	106.6	102.9	100.3	107.7	123.5	114.2	108.9	110.0	109.3	112.6	120.5	111.0	113.4	111.5	117.3	115.1	97.5	98.5	113.7	97.6	
コロナ前比												118.4	127.5	110.3	116.8	135.2	117.9	120.9	114.7	117.7	124.0	120.4	112.5	134.6	124.4		
8179	ロイヤルHD	前年比	79.7	42.1	54.2	78.2	86.1	81.2	83.5	95.3	90.8	79.8	69.5	76.4	103.2	191.6	148.8	99.7	97.2	85.9	85.1	100.2	105.9	118.0	140.6	104.9	110.6
		コロナ前比											72.1	79.4	82.3	80.7	80.6	78.0	83.7	69.8	71.1	95.5	96.2	94.2	101.4	83.3	91.0
		井でんや	前年比	79.1	58.1	63.6	80.1	81.6	86.4	83.6	92.0	88.6	84.1	89.3	96.6	108.7	157.6	147.7	110.1	114.1	104.5	107.7	108.7	112.3	111.3	111.3	100.9
コロナ前比											85.6	94.9	86.0	91.6	93.9	88.2	93.1	90.3	90.0	100.0	99.5	93.6	95.3	95.7	92.8		
8200	リンガーハット	前年比	74.8	42.6	51.3	70.9	74.9	73.3	76.9	87.2	84.7	79.5	69.2	76.3	96.2	173.4	136.2	101.6	107.8	98.0	97.3	100.5	103.7	109.0	114.5	98.8	106.0
コロナ前比												67.9	74.4	72.0	73.9	69.9	72.0	80.7	71.8	74.8	87.6	87.8	86.7	77.7	73.5	76.3	
9861	吉野家HD (吉野家)	前年比	98.2	96.0	92.7	87.7	94.3	83.2	90.9	100.4	93.4	89.6	91.9	81.4	89.5	89.9	99.4	99.6	95.9	107.3	102.2	98.7	108.7	107.4	104.0	106.1	111.9
コロナ前比												100.6	79.7	87.9	86.3	92.1	87.3	90.4	89.3	92.9	99.1	101.5	96.2	104.7	84.6	98.3	
9887	松屋フーズHD (松屋)	前年比	94.8	77.8	77.8	83.3	88.4	87.6	85.3	97.1	91.1	91.0	84.9	81.0	91.6	108.9	112.2	98.8	95.5								

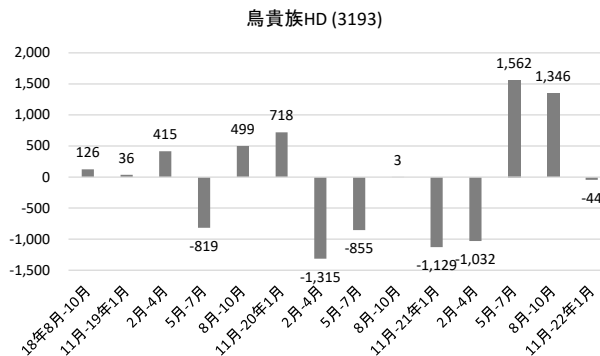
三田証券がカバーする外食業者の税前利益

図表: 四半期ベース税前利益 (百万円)



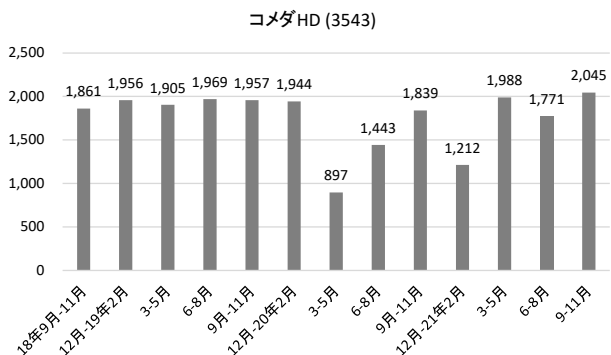
出所: 会社資料、三田証券

図表: 四半期ベース税前利益 (百万円)



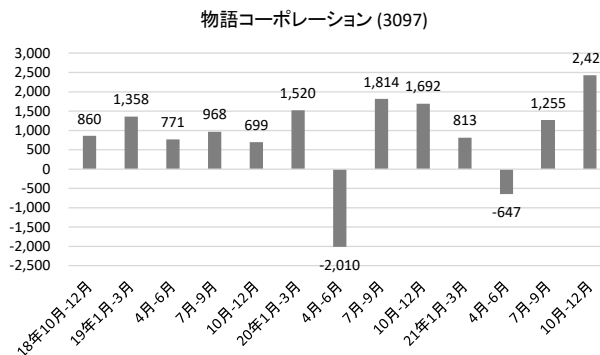
出所: 会社資料、三田証券

図表: 四半期ベース税前利益 (百万円)



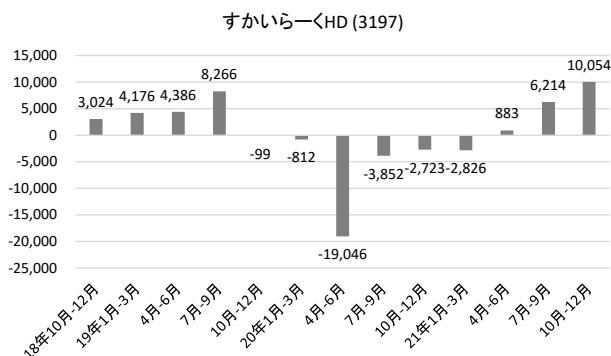
出所: 会社資料、三田証券

図表: 四半期ベース税前利益 (百万円)



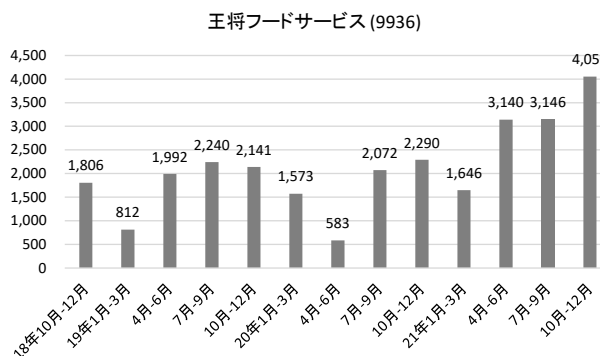
出所: 会社資料、三田証券

図表: 四半期ベース税前利益 (百万円)



出所: 会社資料、三田証券

図表: 四半期ベース税前利益 (百万円)



出所: 会社資料、三田証券

バリュエーション比較

図表: 外食業者のバリュエーション比較

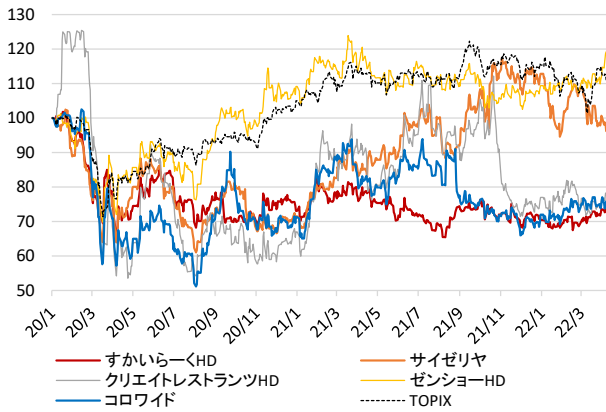
会社名	ティッカー	株価 4/6	時価総額 10億円	ネットD/E 前期	売上YoY 直近12M	EBITDA Mgn 直近12M	ROE 直近12M	ROE 今期予	ROE 来期予	PER 直近12M	PER 今期予	PER 来期予	PBR 前期	EV/EBITDA 今期予	EV/Sales 今期予	配当利回り 今期予	1か月 騰落率	3か月 騰落率	1年 騰落率
くら寿司 (TP 5,000 Buy)	2695	3,485	144.3	0.1	11.8	2.3	6.4	8.0	10.4	45.8	35.1	24.3	2.8	13.1	0.8	0.6	0.9	-5.8	-14.4
マクドナルド	2702	5,110	679.4	-0.3	10.2	14.0	13.0	10.9	10.8	28.4	29.9	27.8	3.5	12.0	1.8	0.8	4.0	0.4	0.0
大戸屋HD	2705	2,810	20.4	0.2	-0.4	11.7	NA	NA	NA	15.1	NA	NA	NA	NA	NA	NA	-2.8	3.2	6.4
フジオフードグループ	2752	1,390	62.0	1.7	-5.0	-9.6	16.3	15.9	NA	85.8	74.3	42.8	11.9	NA	2.1	0.0	8.3	8.3	-6.4
あみやき	2753	2,955	20.2	-0.2	-2.6	-13.9	3.1	NA	NA	32.2	37.5	14.6	1.0	NA	0.4	0.3	0.4	-0.5	-0.3
ひらまつ	2764	200	14.9	4.1	23.5	-21.8	-48.7	NA	NA	NA	NA	NA	2.2	NA	NA	NA	3.1	13.6	25.8
ベッパ	3053	370	14.6	-0.1	NA	-8.4	20.7	NA	NA	46.7	NA	NA	4.4	NA	NA	NA	7.6	14.2	21.3
饅子丸	3075	1,153	16.7	-0.8	0.7	9.9	13.8	NA	NA	15.6	NA	NA	2.0	NA	NA	0.5	2.9	3.6	-9.9
A L サービスHD	3085	2,217	73.4	-0.7	14.4	8.2	12.0	13.4	13.0	27.0	20.5	19.9	3.1	9.4	1.2	1.4	2.0	0.2	-4.7
ドトル日レス	3087	1,495	68.2	-0.3	3.3	5.0	-2.2	4.5	1.3	NA	15.3	46.9	0.7	14.1	0.3	1.7	-3.9	-5.9	-14.2
ブロンコB	3091	2,303	34.7	-0.3	-8.7	13.8	5.4	NA	NA	36.4	NA	NA	1.9	NA	NA	0.7	8.0	-4.1	-6.2
物語コーポ (TP 9,100 Buy)	3097	5,790	70.0	0.1	6.8	11.2	13.2	16.2	16.4	25.5	17.8	17.9	3.2	12.4	1.0	1.2	5.9	-6.6	-25.7
テムニー	3178	1,136	22.0	0.8	-50.5	-28.7	-8.9	NA	NA	NA	NA	NA	3.2	NA	NA	NA	4.8	1.0	-13.7
鷹貴族ホールディングス (TP 2,100 Hold)	3193	1,819	21.1	0.6	NA	NA	NA	7.5	11.4	NA	150.3	33.0	3.5	NA	1.0	0.0	9.2	8.7	6.4
ホットランド	3196	1,340	28.9	0.3	3.3	6.2	28.1	13.6	NA	13.9	22.3	22.1	3.3	NA	1.0	0.4	2.4	7.4	1.3
すかいらーくホールディングス (TP 1,600 Hold)	3197	1,568	356.7	1.1	-8.3	22.5	6.2	2.7	4.3	41.4	65.6	58.0	2.1	9.5	1.8	0.5	2.1	6.7	-8.0
S F P H D	3198	1,372	35.4	-0.1	-58.6	17.7	0.3	14.4	NA	879.5	19.7	50.4	2.7	NA	3.2	0.0	9.4	1.0	-5.2
クリレスHD	3387	734	156.2	3.5	-24.0	28.2	10.2	16.9	NA	59.7	23.0	39.5	3.9	NA	2.8	0.6	8.3	6.2	-15.6
サンマルクHD	3395	1,565	35.6	-0.2	0.0	-6.4	-16.6	-12.9	2.8	NA	NA	57.5	1.0	NA	0.5	2.8	0.7	6.5	-11.7
トリドールHD	3397	2,480	217.4	3.0	9.3	15.8	14.2	13.1	6.1	38.9	34.8	43.4	4.4	10.6	2.1	0.3	8.6	6.5	42.4
コメダHD (TP 3,000 Buy)	3543	2,057	95.0	1.5	10.0	24.0	13.3	13.6	13.7	20.3	19.0	17.8	2.6	15.5	4.2	2.5	-0.8	1.2	2.3
串カツ田中HD	3547	1,890	17.8	1.6	-42.8	-50.3	-38.2	51.1	35.2	NA	22.7	26.6	14.6	19.7	1.5	1.1	1.2	-2.2	-2.8
力の源HD	3561	562	15.2	3.7	-0.9	7.7	-9.8	NA	NA	NA	NA	NA	5.0	NA	NA	NA	1.1	-0.4	-14.2
FOOD & LIFE COMPANIES	3563	3,415	396.4	2.2	21.1	15.5	21.4	18.9	22.0	31.8	30.4	22.5	6.3	12.7	1.8	0.7	1.3	-15.4	-34.6
アトム	7412	753	145.8	0.2	-13.6	1.2	-9.5	NA	NA	NA	NA	NA	19.3	NA	NA	NA	-3.0	-0.7	-2.2
カッパ・クリエイト	7421	1,391	68.7	0.4	2.6	3.5	6.3	NA	NA	102.8	NA	NA	6.3	NA	NA	NA	4.9	4.8	-10.4
ワタミ	7522	940	40.1	3.5	-9.8	-2.1	-43.2	NA	NA	NA	NA	NA	2.6	NA	NA	NA	6.1	8.7	-5.2
ゼンショーHD	7550	2,973	460.4	2.2	6.8	6.8	18.1	16.6	5.7	28.3	29.2	47.1	4.6	16.1	0.9	0.7	8.0	10.4	-1.1
幸楽苑HD	7554	1,307	21.9	1.1	-11.2	8.4	30.2	13.6	NA	18.6	39.4	1,867.1	4.8	NA	0.9	0.4	-1.7	-6.3	-24.8
安楽亭	7562	6,320	13.5	1.6	5.1	-5.4	22.0	NA	NA	12.5	NA	NA	2.5	NA	NA	NA	-1.7	-1.4	21.3
サイゼリヤ	7581	2,588	135.3	-0.2	5.0	7.9	4.8	10.6	7.5	31.7	14.0	18.2	1.5	6.3	0.7	0.7	-7.9	-7.7	10.9
ハイデ日高	7611	1,800	68.7	-0.3	-24.5	-12.0	-1.2	NA	NA	NA	NA	NA	3.2	NA	NA	NA	0.7	0.5	5.4
コロワイド	7616	1,748	151.9	3.6	-4.4	13.1	-11.0	NA	NA	NA	NA	NA	4.3	NA	NA	NA	1.1	8.6	-8.8
うかい	7621	3,010	16.9	1.5	4.8	-5.1	-28.3	NA	NA	NA	NA	NA	6.1	NA	NA	NA	-0.3	0.5	-1.6
Gダイニング	7625	335	3.5	0.1	68.9	12.0	41.0	NA	NA	3.3	NA	NA	1.1	NA	NA	NA	18.0	-16.5	15.9
吉野家HD	7630	4,645	148.3	-0.5	1.8	9.2	8.7	NA	NA	57.3	39.0	36.1	5.0	NA	2.7	1.7	-1.3	0.9	-6.1
あさくま	7678	1,529	8.2	-0.4	-22.1	-19.3	-21.5	NA	NA	NA	NA	NA	3.2	NA	NA	NA	-4.0	-0.7	-2.4
モスフード	8153	2,905	93.0	-0.2	9.9	11.1	8.4	6.9	NA	23.2	27.2	29.0	1.9	NA	1.0	1.0	-3.1	-6.1	-10.8
木曾路	8160	2,081	57.0	0.0	0.1	NA	0.9	NA	NA	NA	NA	NA	2.2	NA	NA	NA	3.0	-5.0	-13.5
S R S	8163	803	32.0	0.5	-5.4	6.4	2.1	NA	NA	160.3	NA	NA	2.3	NA	NA	NA	-3.4	5.8	-6.5
ロイヤルHD	8179	2,120	103.9	1.1	-0.6	-0.3	-11.8	1.0	5.4	NA	110.1	37.8	3.3	19.1	1.4	0.4	15.1	16.4	5.1
リンガーハット	8200	2,290	59.7	1.0	-10.6	-2.6	-6.8	6.3	NA	NA	69.1	119.9	5.0	NA	2.0	0.4	0.3	5.7	-3.1
ギフトホールディングス	9279	2,543	25.3	0.0	22.2	10.2	37.9	32.3	NA	17.6	14.0	15.6	5.7	NA	1.5	1.0	23.3	2.6	10.3
元気寿司	9828	2,570	22.8	0.6	10.6	8.9	13.5	NA	NA	19.6	NA	NA	2.5	NA	NA	NA	3.9	3.0	-5.5
グルメ軒屋	9850	1,034	23.7	1.5	-8.2	11.2	-1.7	NA	NA	NA	NA	NA	2.6	NA	NA	NA	-0.9	4.7	7.7
銀座ルノア	9853	820	5.1	0.1	-13.2	-36.3	-16.3	NA	NA	NA	NA	NA	1.4	NA	NA	NA	-2.4	-1.6	-0.4
吉野家HD	9861	2,379	154.9	0.8	-14.3	11.3	9.5	18.0	2.8	37.1	19.8	78.5	3.3	17.0	1.1	0.1	-1.6	5.4	6.1
日本KFC	9873	2,864	64.2	-0.8	9.9	8.0	16.7	NA	NA	15.6	NA	NA	2.5	NA	NA	NA	-0.4	-1.1	-3.2
松屋フーズホールディングス	9887	3,735	71.2	0.3	-4.5	-0.8	5.0	NA	NA	34.1	NA	NA	1.7	NA	NA	NA	5.1	4.0	5.7
サガミホールディングス	9900	1,189	36.0	-0.2	-4.1	-6.2	1.5	NA	NA	438.7	NA	NA	2.4	NA	NA	NA	-0.7	15.9	5.6
王将フード (TP 7,250 Buy)	9936	6,120	142.5	-0.2	0.9	11.0	14.8	13.1	10.1	14.2	15.8	19.4	2.0	NA	1.5	1.7	2.0	1.7	4.6
ジョイフル	9942	786	25.1	4.9	-17.5	-6.8	72.4	NA	NA	9.1	NA	NA	4.8	NA	NA	NA	2.7	-2.8	11.3
大庄	9979	1,084	23.0	0.9	-23.9	13.1	-10.6	NA	NA	NA	NA	NA	1.8	NA	NA	NA	9.9	11.8	9.2
平均値				0.8	-2.5	2.6	4.4	13.0	10.5	72.6	38.3	104.9	3.8	13.4	1.5	0.8	2.9	2.2	-1.4
中央値				0.3	-0.4	7.7	6.2	13.4	10.1	30.1	28.2	33.0	3.1	12.9	1.4	0.7	2.0	1.7	-2.4

出所: Bloomberg Finance LP 資料、三田証券

注: 予想値は Bloomberg コンセンサスペース。網掛けは三田証券カバー銘柄

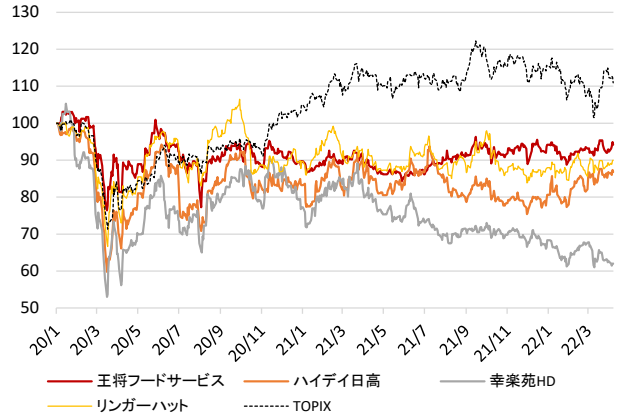
外食業者株価推移

図表: 外食業者株価推移 (ファミレス、総合型)



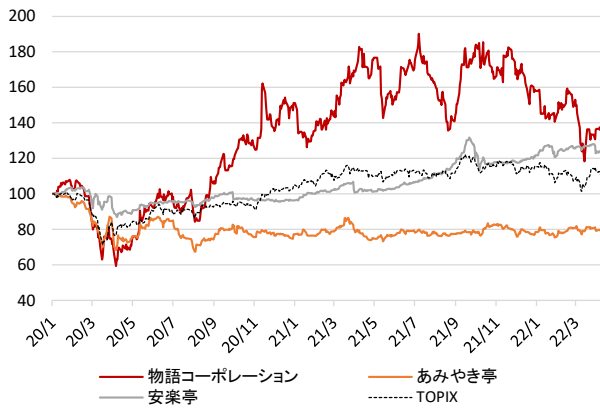
出所: Bloomberg Finance LP 資料、三田証券 注: 2019 年末を 100 として指数化

図表: 外食業者株価推移 (中華料理)



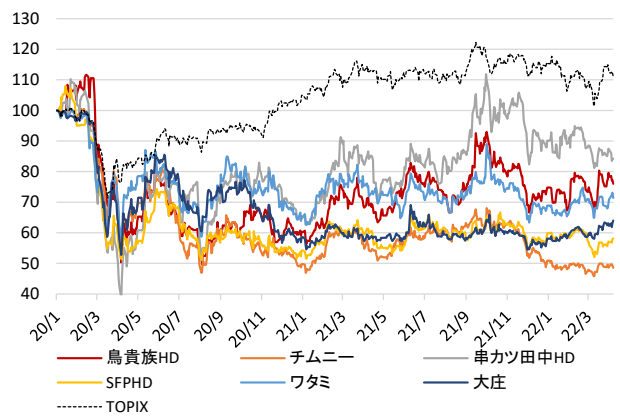
出所: Bloomberg Finance LP 資料、三田証券 注: 2019 年末を 100 として指数化

図表: 外食業者株価推移 (焼肉)



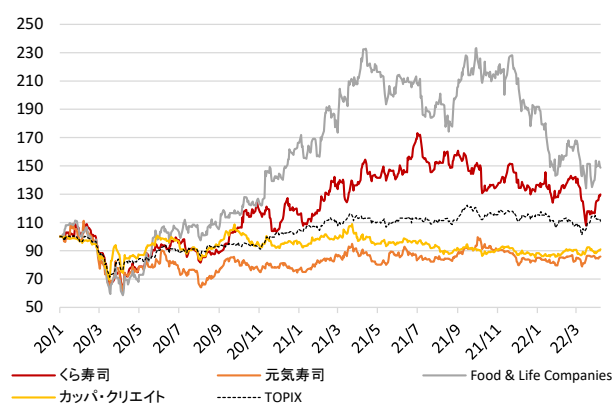
出所: Bloomberg Finance LP 資料、三田証券 注: 2019 年末を 100 として指数化

図表: 外食業者株価推移 (居酒屋)



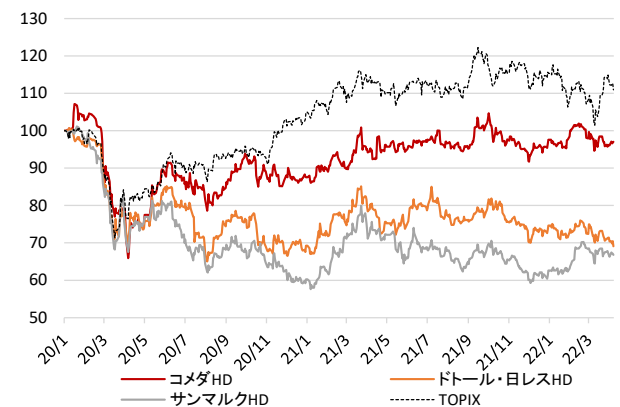
出所: Bloomberg Finance LP 資料、三田証券 注: 2019 年末を 100 として指数化

図表: 外食業者株価推移 (回転寿司)



出所: Bloomberg Finance LP 資料、三田証券 注: 2019 年末を 100 として指数化

図表: 外食業者株価推移 (喫茶店)



出所: Bloomberg Finance LP 資料、三田証券 注: 2019 年末を 100 として指数化

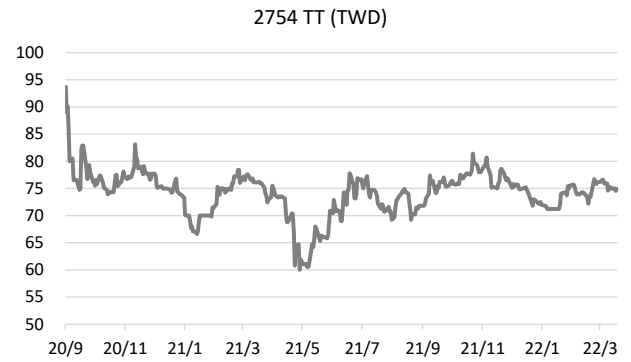
海外子会社の株価推移

図表: Kura Sushi USA 株価 (USD)



出所: Bloomberg Finance LP 資料、三田証券

図表: 亞州藏壽司 (Kura Sushi Asia) 株価 (TWD)



出所: Bloomberg Finance LP 資料、三田証券

留意事項

【アナリストによる証明】

本レポートに示された有価証券や発行体に関する見解は、本レポートの表紙に記載されたアナリスト個人の見解を正確に反映したものであることをここに証明します。また、当該アナリストは、直接間接を問わず、本レポートで特定の見解を表明することに対して報酬を受領していないこと、また、報酬の受領を約していないことをここに証明します。

【目標株価及びレーティングについて】

レーティングの定義は以下の通りです。

目標株価及びレーティングの対象期間は今後 12 カ月程度です。

Buy：目標株価設定・変更時において予想するトータルリターン（目標株価の株価からの乖離率＋予想配当利回り）が+15%以上と判断する銘柄。

Hold：目標株価設定・変更時において予想するトータルリターン（目標株価の株価からの乖離率＋予想配当利回り）が-15%から+15%の間にあると判断する銘柄。

Sell：目標株価設定・変更時において予想するトータルリターン（目標株価の株価からの乖離率＋予想配当利回り）が-15%以下と判断する銘柄。

RS：一時的に目標株価及びレーティングを停止した銘柄。

NR：目標株価又はレーティングを付与しない銘柄。

【利益相反関係の可能性について】

三田証券株式会社及びその関連会社は、本レポートに記載された企業に対して投資銀行業務に関するサービスを提供する等、同企業と取引を行なっている、又は今後行なう可能性があります。したがって、本レポートを閲覧される投資家の皆さまは、本レポートの客観性に影響を与える利益相反関係が当社に発生する可能性があることを予めご了承ください。三田証券株式会社は、本レポートに掲載されている銘柄の株式について、今後保有し、又は売買する可能性があります。また、三田証券株式会社は、本レポートで示される投資判断や見解と相反する又は整合しない態様で、自己において売り又は買いのポジションを有する可能性があります。本レポートはあくまでも投資判断の参考のための一つの要素としてご参照ください。

【重要な開示事項】

1. 三田証券株式会社は、本レポートの対象会社と親会社、子会社、関連会社または関係会社の関係にあります：該当なし
2. 三田証券株式会社の役員は、本レポートの対象会社の役員を兼任しています：該当なし
3. 三田証券株式会社は、本レポートの対象会社の発行済み普通株式等総数の5%以上を保有しています（前月末時点）：該当なし
4. 三田証券株式会社は、本レポートの対象会社の有価証券の募集または売出し等に際し、過去 12 ヶ月間に主幹事会社または共同主幹事会社を務めました：該当なし
5. 本レポートの表紙に記載されたアナリストは、本調査レポートの対象会社の役員、顧問に就任しています：該当なし
6. 本レポートの表紙に記載されたアナリストの家族は、本調査レポートの対象会社の役員、顧問に就任しています：該当なし
7. 本レポートの表紙に記載されたアナリストまたはその家族は、本調査レポートの対象会社の有価証券（普通株式、社債、転換社債型新株予約権付社債など）を保有しています：該当なし

【その他の留意事項】

本レポートの内容・記述は、一般に入手可能な公開情報に基づき、アナリストの取材により必要な補充を加え作成されたものです。本レポートの作成者は、インサイダー情報の使用はもとより、当該情報を入手することも禁じられています。本レポートに含まれる情報は、正確かつ信頼できると考えられていますが、その正確性が客観的に検証されているものではありません。本レポートは投資家が必要とする全ての情報を含むことを意図したものではありません。本レポートに含まれる情報は、金融市場や経済環境の変化等のために、最新のものではなくなる可能性があります。本レポート内で直接又は間接的に取り上げられている株式は、株価の変動や発行体の経営・財務状況の変化、金利・為替の変動等の要因により、投資元本を割り込むリスクがあります。過去のパフォーマンスは将来のパフォーマンスを示唆し、または保証するものではありません。本レポート内で示す見解は予告なしに変更されることがあり、三田証券株式会社は、本レポート内に含まれる情報及び見解を更新する義務を負うものではありません。三田証券株式会社は、投資家が本レポートを利用したこと又は本レポートに依拠したことによる直接・間接の損失や逸失利益及び損害を含むいかなる結果についても一切責任を負いません。当社が行う情報提供に関しましては、投資判断の参考となる情報の提供を目的としたものであり、将来の結果をお約束するものではありません。投資に関する最終決定はお客様ご自身の判断でなさるようお願いいたします。本レポートの著作権は三田証券株式会社に帰属し、許可なく複製、転写、引用等を行うことを禁じます。本レポートは目論見書その他の募集書面を構成せず、証券の勧誘行為が認められていない国・地域において、いかなる証券についての販売の申し出又は購入の申し出の勧誘を意図するものではありません。本レポートの交付を受けたいかなる者も、本レポートを交付、回覧もしくは配布してはならず、又は他の何人に対しても、本レポートを複製し、付与し若しくは閲覧に供してはなりません。

【英語版レポートに関する免責事項】

本レポートは日本語版が正規版であり、英語版レポートは日本語版を英語に翻訳したものです。日本語版と英語版の内容に齟齬がある場合、常に日本語版が優先します。三田証券株式会社は、英語版レポートの内容の正確性、完全性等についていかなる保証をするものではありません。

【金融商品取引法における表示事項（手数料及びリスク情報等）】

本レポートの記載の内容に従ってお取引をされる場合、各サービス又は各商品ごとに所定の手数料や諸経費等をお客様にご負担いただく場合があります。また、各サービス又は各商品等には価格の変動等による損失を生じるおそれがあります。各サービス又は各商品ごとに手数料等、リスクは異なりますので、上場有価証券等書面、当該サービス又は商品等の契約締結前交付書面又はお客様向け資料をよくお読みください。

商号等 : 三田証券株式会社 / 金融商品取引業者 関東財務局長（金商）第 175 号
加入協会 : 日本証券業協会