



コマダホールディングス

東証1部 3543 業種: 外食、卸売、小売

三田証券株式会社
調査部長 チーフアナリスト
清水 純一

jshimizu@mitasec.com

2月卸売売上高は厳しい環境下でも健闘。外食業界動向

アップデート

コマダ HD 2月既存店向け卸売売上高は2021年比97.2%、2019年比102.9%

レーティング

Buy

コマダホールディングス(3543)は2月月次データを開示した。2月のFC向け卸売売上(既存店ベース)は、2021年2月比97.2%(1月は109.4%)、2020年2月比91.4%、2019年2月比102.9%。休日(土日祝)数は、2021年2月と同じ、2020年2月よりも1日少なく、2019年2月よりも1日多かった。悪天候や時短営業要請の影響を受けたが、同社は、GODIVAとのコラボ商品「シロノワールきゅんハート」の投入、フジテレビ「ウワサのお客さま」などメディアへの露出、春夏の新作ケーキ導入など、営業努力に注力した。

目標株価(円)	3,000
株価(円)(3/10)	2,066
時価総額(十億円)	95.4

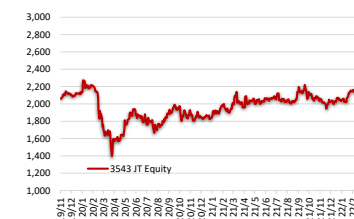
2月末総店舗数は957店舗(前月末比2店舗増、前期末比43店舗増)となり、22/2期末計画940-950店舗を超過達成した。2月中の出店は4店舗、退店は2店舗。

変更の有無

レーティング	なし
目標株価	なし
業績予想	なし

外食業者の既存店売上高2019年比：2月はオミクロン影響を受ける

株価推移(円)



出所: Bloomberg Finance LP

すでに2月の既存店売上高を開示した主な外食業者の状況を3頁にまとめた。新型コロナウイルス感染者数の高止まり、及び、広範囲におけるまん延防止等重点措置の適用の影響を受けた業者が多い。

業績推移

- 主要ファミレス業態は、すかいらーくHDの既存店売上高が2019年2月比(以下同様)で65.7%(1月は75.5%)、サイゼリヤが78.0%(1月は81.6%)となるなど、厳しい結果となった。
- 居酒屋業態は最も厳しく、鳥貴族HDは36.9%(1月は56.2%)となった。
- 回転寿司業態では、スシロー104.7%(1月は97.7%)、くら寿司95.8%(1月は109.4%)と、引き続き相対的な優位性を保っている。
- 焼肉業態では、物語コーポレーションが88.2%(1月は101.5%)、うち焼肉きんぐを含む焼肉部門が95.2%(1月は110.7%)と、時間制食べ放題の業態が多い割に健闘した。
- 中華料理業態では、引き続き王将フードサービスが108.1%(1月は104.6%)と好調。ハイデイ日高の62.7%(1月は72.5%)を大きく引き離している。

IFRS	20/2	21/2	22/2予	23/2予	24/2予
売上収益	十億円 31.2	28.8	33.6	36.4	39.6
営業利益	十億円 7.9	5.5	7.3	8.1	9.0
税引前利益	十億円 7.8	5.4	7.2	8.0	8.9
当期利益	十億円 5.4	3.6	4.8	5.4	6.0
EPS	円 116.7	77.9	105.0	117.2	130.2
BPS	円 720	755	821	887	955
DPS	円 51.0	39.0	51.0	62.0	68.0
PER	倍 15.7	24.4	19.2	17.2	15.5
PBR	倍 2.5	2.5	2.5	2.3	2.1
配当利回り	% 2.8	2.1	2.5	3.1	3.4
ROA	% 6.5	3.5	4.4	4.8	5.2
ROE	% 17.2	10.6	13.3	13.7	14.1

出所: 会社資料、三田証券

外食業者の株価動向：下落基調もTOPIXをアウトパフォーマンス

会社概要

5頁記載の外食業者53社の過去1ヶ月の株価騰落率平均は-3.5%であった(3月9日終値ベース)。地政学リスクの高まりを受けて大半の銘柄が下落した。とはいえ、TOPIXの騰落率-6.8%に比べて外食銘柄の下げは緩やかであった。

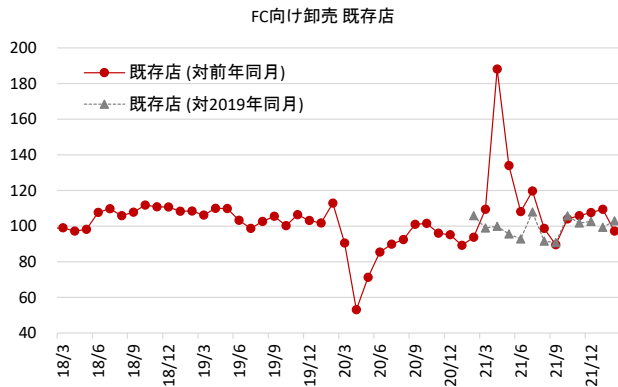
コマダHDは、愛知県を本拠地とし、「コマダ珈琲店」をFC方式で全国展開している。2021年2月末店舗数は914店舗。フルサービス型喫茶店として日本最大。21/2期売上収益288億円。

外食業者の中で株価が大きく下落したのは居酒屋業態の主力銘柄であり、鳥貴族HD(3193)-10.9%、SFPHD(3198)-12.3%、串カツ田中HD(3547)-12.2%など。株価が上昇した銘柄は比較的少なく、王将フードサービス(9936)+1.0%、すかいらーくHD(3197)+0.2%など。

レーティング及び目標株価の根拠については、2021年7月8日付レポートをご参照下さい。

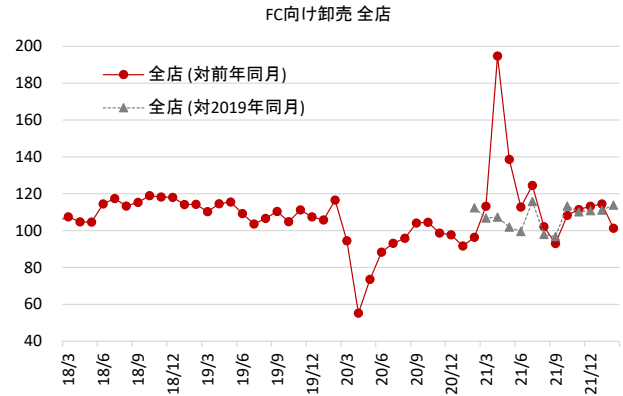
コメダホールディングス月次卸売売上データ

図表: FC 向け卸売売上高 既存店



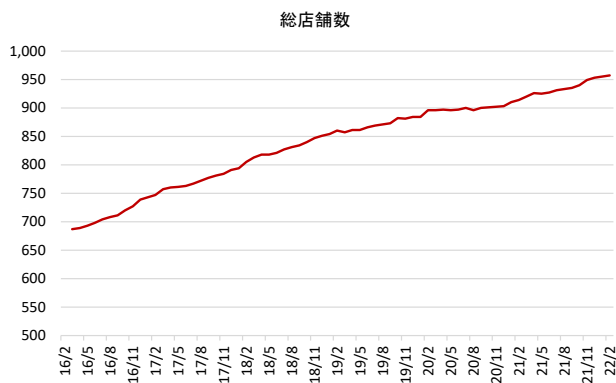
出所: 会社資料、三田証券

図表: FC 向け卸売売上高 全店



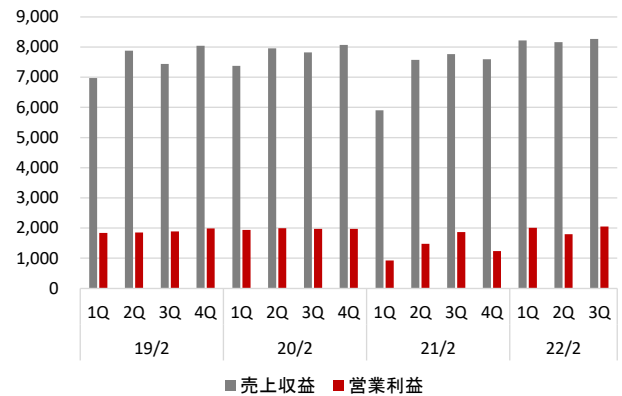
出所: 会社資料、三田証券

図表: 店舗数



出所: 会社資料、三田証券

図表: 四半期業績 (百万円)



外食業者の月次データ

図表：外食業者の月次データ（三田証券のカバー銘柄）

ティッカー	会社名	20/1	20/2	20/3	20/4	20/5	20/6	20/7	20/8	20/9	20/10	20/11	20/12	21/1	21/2	21/3	21/4	21/5	21/6	21/7	21/8	21/9	21/10	21/11	21/12	22/1	22/2		
2695	くら寿司	前年比	104.8	112.2	84.5	51.9	80.0	97.4	92.3	94.6	107.9	126.1	134.4	94.6	84.5	86.2	115.4	174.2	112.7	93.5	113.1	94.8	74.8	80.1	82.2	117.6	123.5	99.1	
		コロナ前比													88.6	96.7	97.5	90.4	90.2	91.1	104.4	89.7	80.7	101.0	110.5	111.2	109.4	95.8	
3097	物語コーポレーション	前年比	105.3	125.7	97.2	13.8	48.6	96.1	104.0	92.2	97.3	109.3	114.0	93.9	77.1	68.2	86.9	600.4	160.4	76.9	91.7	81.6	80.8	102.6	95.2	113.9	125.0	102.9	
		コロナ前比													81.2	85.7	84.5	82.9	78.0	73.9	95.4	75.2	78.6	112.1	108.5	107.0	101.5	88.2	
		焼肉部門	前年比	106.4	137.5	103.7	14.9	50.3	103.3	111.5	97.6	101.6	116.7	123.3	99.2	80.1	66.8	84.7	577.0	163.1	74.0	91.5	84.8	90.3	108.6	97.0	118.7	129.9	103.6
		コロナ前比														85.2	91.9	87.8	86.0	82.0	76.4	102.0	82.8	91.7	126.7	119.6	117.8	110.7	95.2
ラーメン部門	前年比	104.6	107.7	90.5	14.3	54.1	90.8	93.7	88.3	94.5	99.7	96.7	91.6	82.2	76.4	87.9	546.9	148.9	82.9	95.4	82.1	76.3	96.1	100.0	111.3	115.2	113.8		
	コロナ前比														86.0	82.3	79.5	78.2	80.6	75.3	89.4	72.5	72.1	95.8	96.7	102.0	99.1	93.6	
ゆず庵部門	前年比	103.6	107.6	84.7	10.9	42.6	83.7	96.1	84.9	91.0	101.2	106.6	89.4	71.1	69.1	94.3	697.3	162.7	81.6	90.7	71.4	65.8	94.3	85.6	100.4	116.8	90.4		
	コロナ前比														73.7	74.4	79.9	76.0	69.3	68.3	87.2	60.6	59.9	95.4	91.2	89.8	86.0	67.2	
3193	鳥貴族HD	前年比	107.5	106.0	83.9	3.9	12.1	73.2	76.8	59.1	77.2	93.1	81.3	51.9	28.1	32.7	55.4	948.7	41.5	18.0	38.9	16.6	8.8	66.7	92.7	155.0	200.1	112.8	
3197	すかいらーくHD	前年比	97.6	99.6	76.1	41.8	52.2	69.4	73.6	73.2	78.3	88.4	85.1	78.1	66.5	70.9	93.7	164.6	128.6	92.5	100.3	83.3	79.4	92.9	95.3	114.4	115.8	93.1	
3543	コマダHD	前年比	101.8	112.9	90.5	53.1	71.3	85.5	89.9	92.5	101.0	101.6	96.0	95.2	89.2	93.8	109.5	188.1	134.0	108.2	119.7	98.7	89.6	104.0	105.9	107.6	109.4	97.2	
9936	王将フードサービス	前年比	109.9	111.3	96.6	78.3	88.2	93.5	93.9	95.8	94.6	100.7	97.5	96.1	88.8	89.5	95.8	121.2	103.7	102.4	104.6	91.4	90.6	101.9	100.6	105.4	107.2	108.5	
		コロナ前比												97.6	99.6	92.5	94.9	91.5	95.7	98.2	87.6	85.7	102.6	98.1	101.3	104.6	108.1		

出所：各社資料、三田証券 注：コロナ前比は2019年の同月を100として指数化

図表：外食業者の月次データ（非カバー銘柄）

ティッカー	会社名	20/1	20/2	20/3	20/4	20/5	20/6	20/7	20/8	20/9	20/10	20/11	20/12	21/1	21/2	21/3	21/4	21/5	21/6	21/7	21/8	21/9	21/10	21/11	21/12	22/1	22/2	
2702	日本マクドナルドHD	前年比	102.6	114.7	99.9	106.5	115.2	96.8	101.0	112.4	106.3	110.7	109.6	107.2	118.7	101.0	107.5	109.2	105.7	114.7	121.0	105.3	114.7	113.4	105.4	102.4	101.2	115.3
3053	ベッパーフードサービス (いきなり!ステーキ)	前年比	66.5	61.3	51.1	37.4	49.4	57.6	64.0	62.0	67.1	74.6	71.1	67.6	64.6	71.5	86.9	144.7	157.4	80.5	81.2	79.9	76.3	84.3	98.2	104.4	106.3	
3085	アークランドサービスHD (かつや)	前年比	104.3	106.3	94.6	89.6	97.7	96.4	106.9	103.2	94.7	101.7	104.7	100.6	100.2	99.0	100.9	114.1	104.8	101.2	106.8	95.2	99.8	102.7	103.4	104.2	105.8	101.9
3087	ドール・日レスHD (ドールコーヒーショップ)	前年比	100.6	96.2	77.9	35.9	36.5	67.0	68.8	69.3	71.8	79.6	76.2	77.2	68.4	73.5	97.4	204.6	192.3	113.5	112.8	96.3	95.9	102.0	109.2	110.6	117.6	
3397	トリドールHD	前年比	106.4	108.9	84.7	50.0	63.2	83.6	85.5	88.4	86.2	94.6	93.4	87.0	79.1	78.4	99.5	184.8	147.6	108.3	113.5	94.5	103.2	101.9	101.7	106.2	113.3	104.0
	丸亀製麺	前年比	108.1	110.0	86.5	50.3	63.6	85.2	86.2	90.0	86.5	94.4	83.8	88.0	78.0	82.0	99.5	184.0	147.9	109.1	115.4	94.7	105.6	102.4	101.4	104.8	112.0	104.1
3563	Food & Life Companies (スシロー)	前年比	107.0	112.0	86.3	55.6	81.4	97.9	96.5	87.7	97.1	104.3	94.7	98.7	95.1	99.9	120.0	178.0	112.6	95.3	103.5	96.4	90.0	94.0	96.3	100.1	96.0	93.6
7550	ゼンショーHD (すき家)	前年比	101.9	110.0	92.2	88.1	90.8	91.3	102.7	98.8	98.4	104.9	100.5	101.3	101.8	111.9	103.6	99.0	91.7	93.3	99.9	84.5	87.4	98.0	91.2	98.8	97.7	104.7
7581	サイゼリヤ	前年比	105.1	106.6	78.5	38.6	47.8	66.5	72.9	71.5	77.3	90.1	84.0	75.2	62.0	67.1	91.3	192.3	139.7	98.9	101.1	83.4	76.7	98.7	104.6	115.8	125.3	109.1
7611	ハイデイ日高	前年比	100.8	104.7	82.0	49.3	48.0	65.8	73.9	75.7	80.7	87.0	82.3	77.9	55.7	54.3	70.5	118.3	99.3	78.9	74.2	62.6	62.2	81.6	95.4	103.5	129.2	110.2
7630	巻巻屋	前年比	100.3	102.5	90.2	74.0	79.5	85.1	89.3	91.4	89.2	96.2	89.8	91.0	84.2	80.9	91.3	118.7	110.0	95.8	96.0	89.0	88.8	95.5	97.4	103.3	106.7	96.6
8153	モスフードサービス	前年比	108.7	115.9	100.9	103.7	112.2	106.2	106.6	102.9	100.3	107.7	123.5	114.2	108.9	110.0	109.3	112.6	120.5	111.0	113.4	111.5	117.3	115.1	97.5	98.5	113.7	97.6
8179	ロイヤルHD	前年比	103.8	103.9	79.7	42.1	54.2	78.2	86.1	81.2	83.5	95.3	90.8	79.8	69.5	76.4	103.2	191.6	148.8	99.7	97.2	85.9	85.1	100.2	105.9	118.0	140.6	105.4
	ロイヤルホスト	前年比	95.9	98.2	79.1	58.1	63.6	80.1	81.6	86.4	83.6	92.0	88.6	84.1	89.3	96.6	108.7	157.6	147.7	110.1	114.1	104.5	107.7	108.7	112.3	111.3	111.3	100.9
	天井てんや	前年比	95.9	98.2	79.1	58.1	63.6	80.1	81.6	86.4	83.6	92.0	88.6	84.1	89.3	96.6	108.7	157.6	147.7	110.1	114.1	104.5	107.7	108.7	112.3	111.3	111.3	100.9
8200	リンガーハット	前年比	98.1	97.5	74.8	42.6	51.3	70.9	74.9	73.3	76.9	87.2	84.7	79.5	69.2	76.3	96.2	173.4	136.2	101.6	107.8	98.0	97.3	100.5	103.7	109.0	114.5	98.8
9861	吉野家HD (吉野家)	前年比	109.5	97.9	98.2	96.0	92.7	87.7	94.3	83.2	90.9	100.4	93.4	89.6	91.9	81.4	89.5	89.9	99.4	99.6	95.9	107.3	102.2	98.7	108.7	107.4	104.0	106.1
9887	松屋フーズHD (松屋)	前年比	106.4	115.5	94.8	77.8	77.8	83.3	88.4	87.6	85.3	97.1	91.1	91.0	84.9	81.0	91.6	108.9	112.2	98.8	95.5	96.1	93.0	89.7	99.1	96.5	100.2	97.0
		コロナ前比													90.3	93.6	86.8	84.7	87.3	82.3	84.4	84.2	79.3	87.1	90.3	87.8	90.5	90.7

出所：各社資料、三田証券 注：コロナ前比は2019年の同月を100として指数化

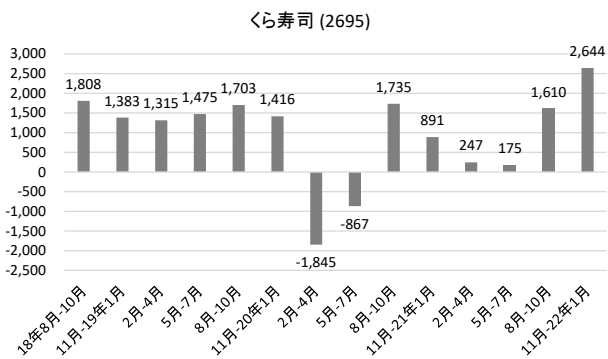
図表：外食業者の月次データ（三田証券のカバー銘柄及び上記非カバー銘柄の平均値）

	20/1	20/2	20/3	20/4	20/5	20/6	20/7	20/8	20/9	20/10	20/11	20/12	21/1	21/2	21/3	21/4	21/5	21/6	21/7	21/8	21/9	21/10	21/11	21/12	22/1	22/2
21社単純平均	前年比	102.0	105.4	86.1	58.6	68.8	83.2	87.5	85.6	88.4	97.4	94.9	87.8	80.7	80.9	96.6	205.0	124.2	95.8	100.5	89.7	88.1	97.3	100.7	110.2	117.2
	コロナ前比													82.7	85.8	83.4	84.9	84.2	80.5	88.8	78.4	78.8	95.0	95.1	95.8	93.7

出所：各社資料、三田証券 注：コロナ前比は2019年の同月を100として指数化

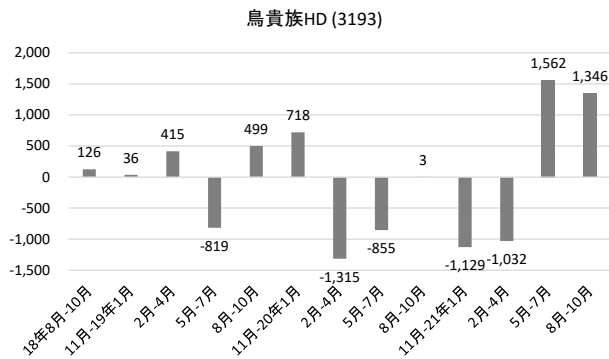
三田証券がカバーする外食業者の税前利益

図表: 四半期ベース税前利益 (百万円)



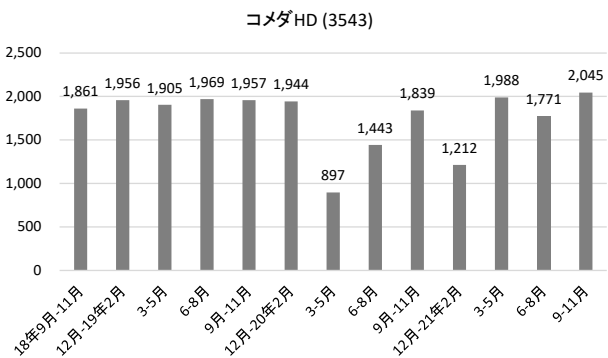
出所: 会社資料、三田証券

図表: 四半期ベース税前利益 (百万円)



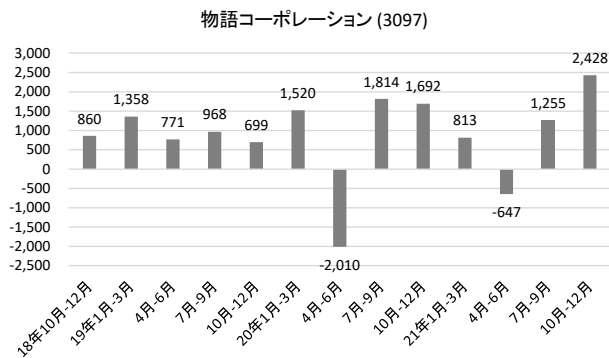
出所: 会社資料、三田証券

図表: 四半期ベース税前利益 (百万円)



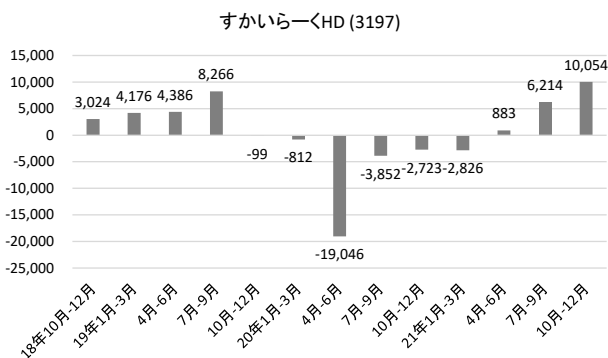
出所: 会社資料、三田証券

図表: 四半期ベース税前利益 (百万円)



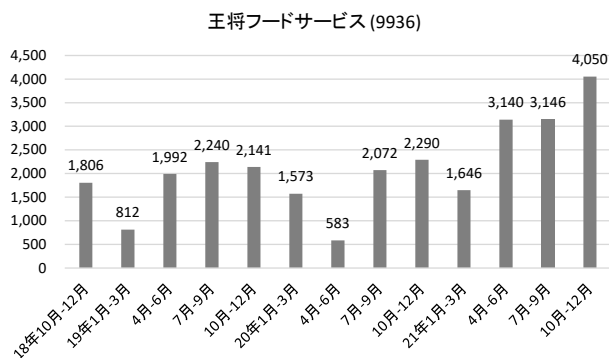
出所: 会社資料、三田証券

図表: 四半期ベース税前利益 (百万円)



出所: 会社資料、三田証券

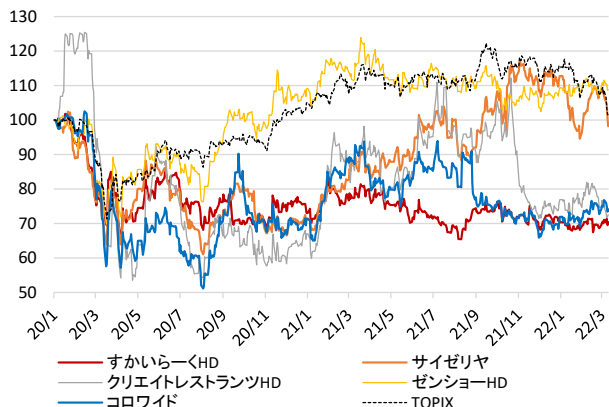
図表: 四半期ベース税前利益 (百万円)



出所: 会社資料、三田証券

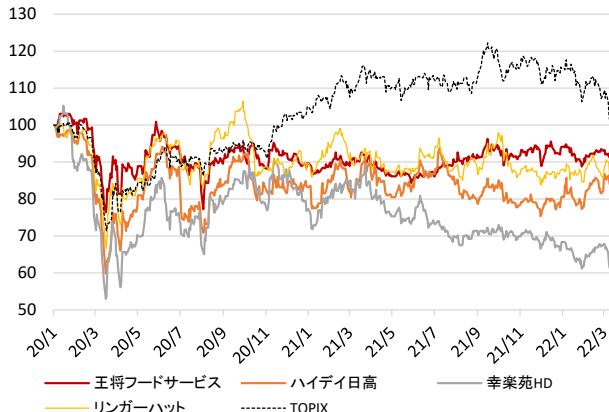
外食業者株価推移

図表: 外食業者株価推移 (ファミレス、総合型)



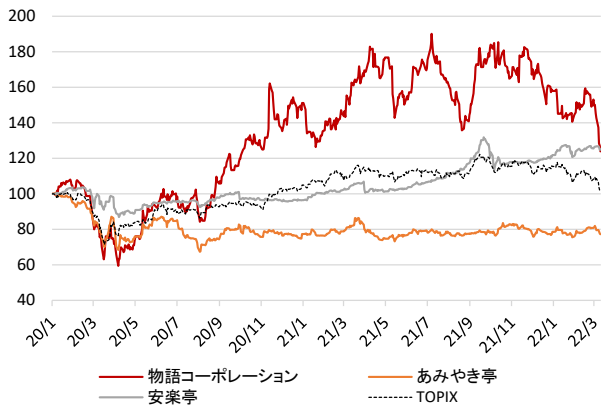
出所: Bloomberg Finance LP 資料、三田証券 注: 2019 年末を 100 として指数化

図表: 外食業者株価推移 (中華料理)



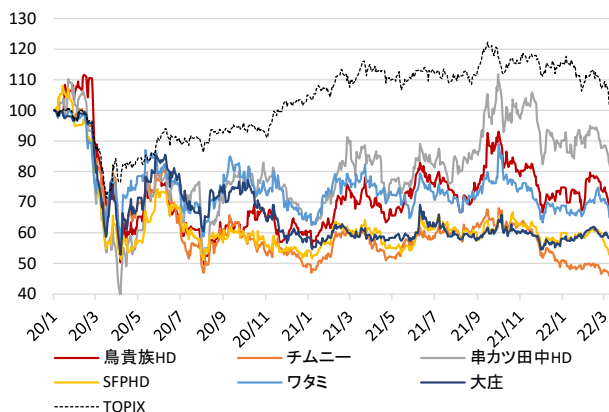
出所: Bloomberg Finance LP 資料、三田証券 注: 2019 年末を 100 として指数化

図表: 外食業者株価推移 (焼肉)



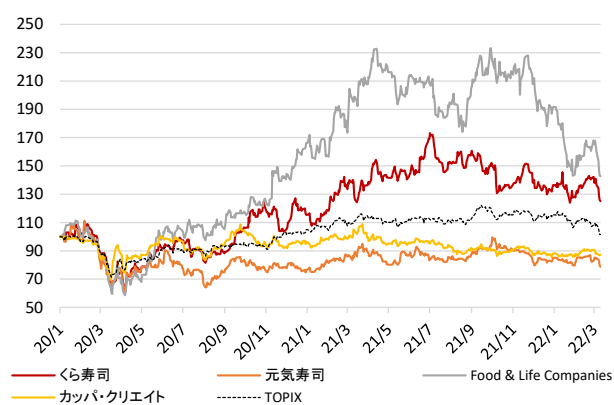
出所: Bloomberg Finance LP 資料、三田証券 注: 2019 年末を 100 として指数化

図表: 外食業者株価推移 (居酒屋)



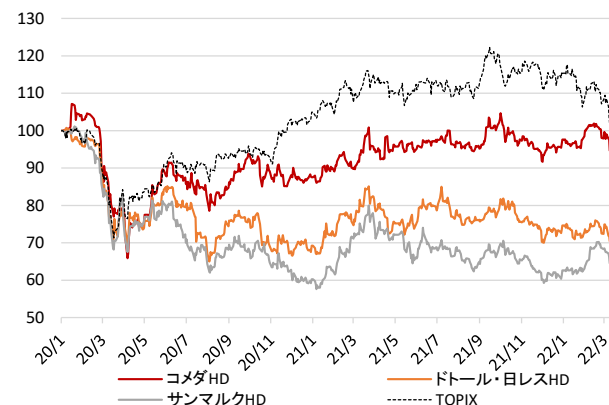
出所: Bloomberg Finance LP 資料、三田証券 注: 2019 年末を 100 として指数化

図表: 外食業者株価推移 (回転寿司)



出所: Bloomberg Finance LP 資料、三田証券 注: 2019 年末を 100 として指数化

図表: 外食業者株価推移 (喫茶店)



出所: Bloomberg Finance LP 資料、三田証券 注: 2019 年末を 100 として指数化

留意事項

【アナリストによる証明】

本レポートに示された有価証券や発行体に関する見解は、本レポートの表紙に記載されたアナリスト個人の見解を正確に反映したものであることをここに証明します。また、当該アナリストは、直接間接を問わず、本レポートで特定の見解を表明することに対して報酬を受領していないこと、また、報酬の受領を約していないことをここに証明します。

【目標株価及びレーティングについて】

レーティングの定義は以下の通りです。

目標株価及びレーティングの対象期間は今後 12 カ月程度です。

Buy：目標株価設定・変更時において予想するトータルリターン（目標株価の株価からの乖離率＋予想配当利回り）が+15%以上と判断する銘柄。

Hold：目標株価設定・変更時において予想するトータルリターン（目標株価の株価からの乖離率＋予想配当利回り）が-15%から+15%の間にあると判断する銘柄。

Sell：目標株価設定・変更時において予想するトータルリターン（目標株価の株価からの乖離率＋予想配当利回り）が-15%以下と判断する銘柄。

RS：一時的に目標株価及びレーティングを停止した銘柄。

NR：目標株価又はレーティングを付与しない銘柄。

【利益相反関係の可能性について】

三田証券株式会社及びその関連会社は、本レポートに記載された企業に対して投資銀行業務に関するサービスを提供する等、同企業と取引を行なっている、又は今後行なう可能性があります。したがって、本レポートを閲覧される投資家の皆さまは、本レポートの客観性に影響を与える利益相反関係が当社に発生する可能性があることを予めご了承ください。三田証券株式会社は、本レポートに掲載されている銘柄の株式について、今後保有し、又は売買する可能性があります。また、三田証券株式会社は、本レポートで示される投資判断や見解と相反する又は整合しない態様で、自己において売り又は買いのポジションを有する可能性があります。本レポートはあくまでも投資判断の参考のための一つの要素としてご参照ください。

【重要な開示事項】

1. 三田証券株式会社は、本レポートの対象会社と親会社、子会社、関連会社または関係会社の関係にあります：該当なし
2. 三田証券株式会社の役員は、本レポートの対象会社の役員を兼任しています：該当なし
3. 三田証券株式会社は、本レポートの対象会社の発行済み普通株式等総数の5%以上を保有しています（前月末時点）：該当なし
4. 三田証券株式会社は、本レポートの対象会社の有価証券の募集または売出し等に際し、過去 12 ヶ月間に主幹事会社または共同主幹事会社を務めました：該当なし
5. 本レポートの表紙に記載されたアナリストは、本調査レポートの対象会社の役員、顧問に就任しています：該当なし
6. 本レポートの表紙に記載されたアナリストの家族は、本調査レポートの対象会社の役員、顧問に就任しています：該当なし
7. 本レポートの表紙に記載されたアナリストまたはその家族は、本調査レポートの対象会社の有価証券（普通株式、社債、転換社債型新株予約権付社債など）を保有しています：該当なし

【その他の留意事項】

本レポートの内容・記述は、一般に入手可能な公開情報に基づき、アナリストの取材により必要な補充を加え作成されたものです。本レポートの作成者は、インサイダー情報の使用はもとより、当該情報を入手することも禁じられています。本レポートに含まれる情報は、正確かつ信頼できると考えられていますが、その正確性が客観的に検証されているものではありません。本レポートは投資家が必要とする全ての情報を含むことを意図したものではありません。本レポートに含まれる情報は、金融市場や経済環境の変化等のために、最新のものではなくなる可能性があります。本レポート内で直接又は間接的に取り上げられている株式は、株価の変動や発行体の経営・財務状況の変化、金利・為替の変動等の要因により、投資元本を割り込むリスクがあります。過去のパフォーマンスは将来のパフォーマンスを示唆し、または保証するものではありません。本レポート内で示す見解は予告なしに変更されることがあり、三田証券株式会社は、本レポート内に含まれる情報及び見解を更新する義務を負うものではありません。三田証券株式会社は、投資家が本レポートを利用したこと又は本レポートに依拠したことによる直接・間接の損失や逸失利益及び損害を含むいかなる結果についても一切責任を負いません。当社が行う情報提供に関しましては、投資判断の参考となる情報の提供を目的としたものであり、将来の結果をお約束するものではありません。投資に関する最終決定はお客様ご自身の判断でなさるようお願いいたします。本レポートの著作権は三田証券株式会社に帰属し、許可なく複製、転写、引用等を行うことを禁じます。本レポートは目論見書その他の募集書面を構成せず、証券の勧誘行為が認められていない国・地域において、いかなる証券についての販売の申し出又は購入の申し出の勧誘を意図するものではありません。本レポートの交付を受けたいかなる者も、本レポートを交付、回覧もしくは配布してはならず、又は他の何人に対しても、本レポートを複製し、付与し若しくは閲覧に供してはなりません。

【英語版レポートに関する免責事項】

本レポートは日本語版が正規版であり、英語版レポートは日本語版を英語に翻訳したものです。日本語版と英語版の内容に齟齬がある場合、常に日本語版が優先します。三田証券株式会社は、英語版レポートの内容の正確性、完全性等についていかなる保証をするものではありません。

【金融商品取引法における表示事項（手数料及びリスク情報等）】

本レポートの記載の内容に従ってお取引をされる場合、各サービス又は各商品ごとに所定の手数料や諸経費等をお客様にご負担いただく場合があります。また、各サービス又は各商品等には価格の変動等による損失を生じるおそれがあります。各サービス又は各商品ごとに手数料等、リスクは異なりますので、上場有価証券等書面、当該サービス又は商品等の契約締結前交付書面又はお客様向け資料をよくお読みください。

商号等 : 三田証券株式会社 / 金融商品取引業者 関東財務局長（金商）第 175 号
加入協会 : 日本証券業協会