

# List of Covered Stocks カバレッジ銘柄リスト

October 7, 2021

Mita Securities Research Department

Junichi Shimizu, Chief Analyst & Head of Research

2021年10月7日

三田証券調査部

清水 純一 調査部長 チーフアナリスト

# Summary / サマリー

Company name	Company name	Ticker	Mkt Cap JPYbn	Rating	TP	Initiation of coverage date	PX before initiation of coverage	Last PX 2021/10/6	Upside to TP	PX change (vs. initiation of coverage date; cumulative)						vs. End of last M	PX change 1M	3M	Raw Beta		
										End-4/21	End-5/21	End-6/21	End-7/21	End-8/21	End-9/21	Last				6M/D	2Y/W
会社名	会社名	ティッカー	時価総額 10億円	レーティング	目標 株価	カバレッジ 開始日	カバレッジ開始 直前株価	直近株価 2021/10/6	目標株価まで の上昇余地	騰落率 (対カバレッジ開始日、累積)						対前 月末	騰落率 1ヵ月	3ヵ月	実績ベータ		
KOSHIDAKA HOLDIN	コシダカHD	2157	52.8	Buy	700	2021/5/7	567	641	9.2		12.3	6.7	-2.3	-1.1	19.6	13.1	↓	7.2	0.6	1.1	1.6
S FOODS INC	S FOODS	2292	95.3	Buy	4,900	2021/5/25	3,260	2,953	65.9	-1.4	0.9	4.6	-2.8	-5.4	-9.4	↓	-6.8	-10.0	0.9	1.0	
ICHIGO INC	いちご	2337	177.4	Buy	450	2021/7/28	335	351	28.2			-2.1	1.5	10.4	4.8	↓	0.0	-3.0	0.9	1.3	
MONOTARO CO LTD	MRO	3064	1,218.6	Hold	2,750	2021/6/8	2,532	2,431	13.1		3.9	-0.6	-3.9	-0.3	-4.0	↓	-2.9	-10.2	0.7	0.4	
MONOGATARI CORP	物語コーポ	3097	90.8	Buy	9,100	2021/6/22	7,480	7,520	21.0			-0.1	-9.1	-17.0	4.8	0.5	↓	7.4	-3.8	0.8	1.2
SKYLARK HOLDINGS	すかいらくHD	3197	361.3	Hold	1,550	2021/7/1	1,549	1,588	-2.4			-4.7	1.9	5.9	2.5	↓	-0.1	4.1	0.4	0.6	
KOMEDA HOLDINGS	コメダHD	3543	96.3	Buy	3,000	2021/7/8	2,065	2,087	43.7			-0.7	-2.2	7.5	1.1	↓	1.4	0.3	0.4	0.8	
IBJ INC	IBJ	6071	43.7	Buy	1,450	2021/9/17	1,059	1,040	39.4					7.2	-1.8	↓	2.8	-9.6	1.1	2.0	
ABHOTEL CO LTD	ABホテル	6565	18.0	Buy	1,400	2021/4/21	1,005	1,273	10.0	5.8	32.7	26.8	10.5	19.5	39.3	26.7	↓	4.9	1.2	0.9	1.5
FAST FITNESS JAP	FFJ	7092	65.4	Buy	5,600	2021/8/26	3,392	3,495	60.2					5.5	7.0	3.0	↓	-8.3	-4.7	0.8	NA
ZENKOKU HOSHO	全国保証	7164	347.8	Buy	6,400	2021/4/8	5,170	5,050	26.7	-5.1	-12.9	-7.6	-4.1	1.4	5.6	-2.3	↓	-10.9	3.9	1.0	1.2
TOSHO CO LTD	東祥	8920	70.6	Buy	2,300	2021/4/21	1,672	1,843	24.8	7.0	8.0	14.7	0.0	0.1	16.2	10.2	↓	1.3	-5.3	1.4	1.7
OHSO FOOD SERV	王将フード	9936	138.8	Buy	7,250	2021/6/22	5,650	5,960	21.6			-0.9	3.7	5.0	8.3	5.5	↓	-0.8	3.7	0.4	0.8
TOPIX								1,942										-5.9	0.2		

Last PX/直近株価 2021/10/6

Source: Bloomberg Finance LP, Mita Securities

出所: Bloomberg Finance LP、三田証券

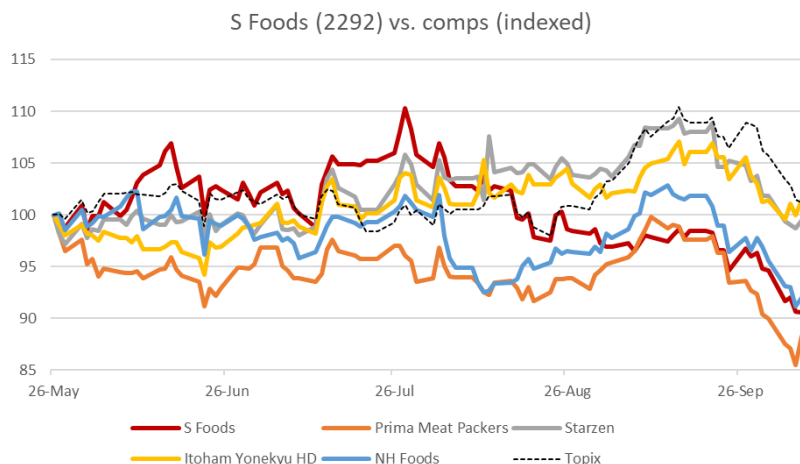
Average for Buy	Buy平均	2.5	7.8	5.8	0.1	0.9	11.0	4.7	-0.2	-2.4
Average for Hold	Hold平均	NA	NA	3.9	-2.7	-1.0	2.8	-0.7	-1.5	-3.0
Average for Sell	Sell平均	NA	NA	NA	NA	NA	NA	NA	NA	NA

- **Our top pick is S Foods.** Points of interest are 1) its strength in meat wholesaling to restaurants, and 2) the US meat packer business benefiting from increased demand for restaurants in the US. We believe that these factors have not been fully factored into the current stock price
- **Stocks benefiting from the reopening of the economy:** restaurants (S Foods, Monogatari Corporation, Skylark HD, Komeda HD, Ohsho Food Service), consumer services (Koshidaka HD, IBJ, Fast Fitness Japan, Tosho), real estate/hotels (Ichigo, AB Hotel)
- **Stocks active in M&As:** Koshidaka HD, S Foods, IBJ, Zenkoku Hoshō
- **Stocks with overseas growth potential:** S Foods, Komeda HD
- **トップピックはエスフーズ。**注目点は、1) 外食向け食肉卸売に強みを持つ点、2) 米国ミートパッカー事業が米国外食需要増加の恩恵を受ける点。現時点で、株価にこれらの要素は十分に織り込まれていないと判断
- **リオープン期待銘柄:** 外食(エスフーズ、物語コーポレーション、すかいらくHD、コメダHD、王将フードサービス)、消費者サービス(コシダカHD、IBJ、Fast Fitness Japan、東祥)、不動産・ホテル(いちご、ABホテル)
- **M&Aに積極的な銘柄:** コシダカHD、エスフーズ、IBJ、全国保証
- **海外成長期待銘柄:** エスフーズ、コメダHD

# List of reports with latest ratings, TPs and risk factors/ 最新のレーティング、目標株価、リスク要因の記されたレポート一覧

Company name/会社名	Report title	レポートタイトル
Koshidaka Holdings/コシダカホールディングス (2157)	September 21, 2021 Forecast change "Koshidaka Holdings (2157): Competitive advantage in the post-COVID period"	2021年9月21日 業績予想変更「コシダカホールディングス(2157): アフターコロナにおける競争優位」
S Foods/エスフーズ (2292)	May 25, 2021 Initiation of coverage "S Foods (2292): Wagyu beef champion to expand Angus beef business; initiating coverage with a Buy rating"	2021年5月25日 新規カバレッジ「エスフーズ(2292): 和牛の覇者、アンガス牛事業を拡大へ。レーティングBuyでカバレッジ開始」
Ichigo/いちご (2337)	July 28, 2021 Initiation of coverage "Ichigo (2337): Sustainable infrastructure company; initiating coverage with a Buy rating"	2021年7月28日 新規カバレッジ「いちご(2337): サステナブルインフラ企業。Buyで新規カバレッジ開始」
MonotaRO/MonotaRO (3064)	June 8, 2021 Initiation of coverage "MonotaRO (3064): Spotlight on growth potential of large corporate business; initiating coverage with a Hold rating"	2021年6月8日 新規カバレッジ「MonotaRO(3064): 大企業向け事業の成長性に注目。レーティングHoldでカバレッジ開始」
Monogatari Corporation/物語コーポレーション (3097)	June 22, 2021 Initiation of coverage "Monogatari Corporation (3097): King of Japanese BBQ industry; initiating coverage with a Buy rating"	2021年6月22日 新規カバレッジ「物語コーポレーション(3097): 焼肉界のキング。レーティングBuyでカバレッジ開始」
Skylark Holdings/すかいらーくホールディングス (3197)	July 1, 2021 Initiation of coverage "Skylark Holdings (3197): Top priority is credit improvement; initiating coverage with a Hold rating"	2021年7月1日 新規カバレッジ「すかいらーくホールディングス(3197): 財務改善が最優先。レーティングHoldでカバレッジ開始」
Komeda Holdings/コメダホールディングス (3543)	July 8, 2021 Initiation of coverage "Komeda Holdings (3543): Making money in the morning; initiating coverage with a Buy rating"	2021年7月8日 新規カバレッジ「コメダホールディングス(3543): 朝に儲ける。レーティングBuyでカバレッジ開始」
IBJ/IBJ (6071)	September 17, 2021 Initiation of coverage "IBJ (6071): Matchmaker with great quality and quantity; initiating coverage with a Buy rating"	2021年9月17日 新規カバレッジ「IBJ(6071): 質と量を兼ね備えた婚活サービス。Buyでカバレッジ開始」
AB Hotel/ABホテル (6565)	April 21, 2021 Initiation of coverage "AB Hotel (6565): Early turnaround to be achieved by focusing on business demand; initiating coverage with a Buy"	2021年4月21日 新規カバレッジ「ABホテル(6565): ビジネス需要へのこだわりが奏功し早期回復実現へ。Buyでカバレッジ開始」
Fast Fitness Japan/Fast Fitness Japan (7092)	September 29, 2021 TP change "Fast Fitness Japan (7092): Target price changed due to stock split"	2021年9月29日 目標株価変更「Fast Fitness Japan(7092): 株式分割を受けて目標株価を変更」
Zenkoku Hosho/全国保証 (7164)	April 8, 2021 Initiation of coverage "Zenkoku Hosho (7164): Entering a new growth stage. Initiating coverage with a Buy rating"	2021年4月8日 新規カバレッジ「全国保証(7164): 新たな成長ステージへ。Buyでカバレッジ開始」
Tosho/東祥 (8920)	April 21, 2021 Initiation of coverage "Tosho (8920): Cost advantage to shine under COVID pandemic; initiating coverage with a Buy"	2021年4月21日 新規カバレッジ「東祥(8920): コロナ禍で光るコスト優位性。Buyでカバレッジ開始」
Ohsho Food Service/王将フードサービス (9936)	June 22, 2021 Initiation of coverage "Ohsho Food Service (9936): Gold medalist in Chinese cuisine. Enjoy dumplings in store or at home; initiating coverage with a Buy rating"	2021年6月22日 新規カバレッジ「王将フードサービス(9936): 中華料理の金メダリスト。お店で餃子、おうちでも餃子。レーティングBuyでカバレッジ開始」

# Foods/食品: S Foods/エスフーズ (Buy)



■ **Our top pick is S Foods.** Points of interest are 1) its strength in meat wholesaling to restaurants, and 2) the US meat packer business benefiting from increased demand for restaurants in the US. We believe that these factors have not been fully factored into the current stock price

■ **Stocks benefiting from the reopening of the economy:** restaurants (**S Foods**, Monogatari Corporation, Skylark HD, Komeda HD, Ohsho Food Service), consumer services (Koshidaka HD, IBJ, Fast Fitness Japan, Toshio), real estate/hotels (Ichigo, AB Hotel)

■ **Stocks active in M&As:** Koshidaka HD, **S Foods**, IBJ, Zenkoku Hoshio

■ **Stocks with overseas growth potential:** **S Foods**, Komeda HD

■ **トップピックはエスフーズ。**注目点は、1)外食向け食肉卸売に強みを持つ点、2)米国ミートパッカー事業が米国外食需要増加の恩恵を受ける点。現時点で、株価にこれらの要素は十分に織り込まれていないと判断

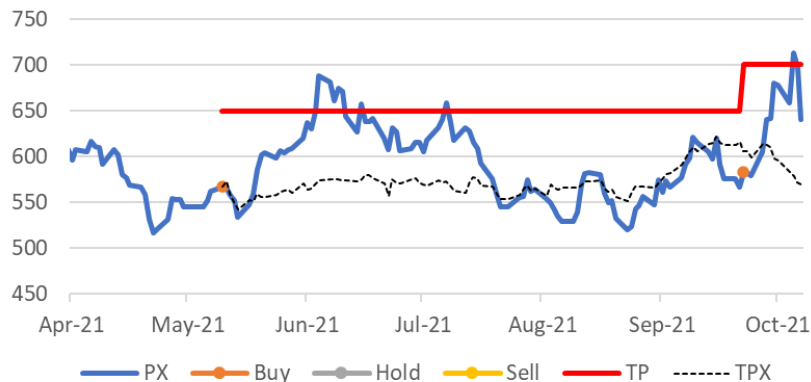
■ **リオープニング期待銘柄:** 外食(**エスフーズ**、物語コーポレーション、すかいらーくHD、コメダHD、王将フードサービス)、消費者サービス(コシダカHD、IBJ、Fast Fitness Japan、東祥)、不動産・ホテル(いちご、ABホテル)

■ **M&Aに積極的な銘柄:** コシダカHD、**エスフーズ**、IBJ、全国保証

■ **海外成長期待銘柄:** **エスフーズ**、コメダHD

# Consumer services/消費者サービス: Koshidaka HD/コシダカHD (Buy), IBJ/IBJ (Buy)

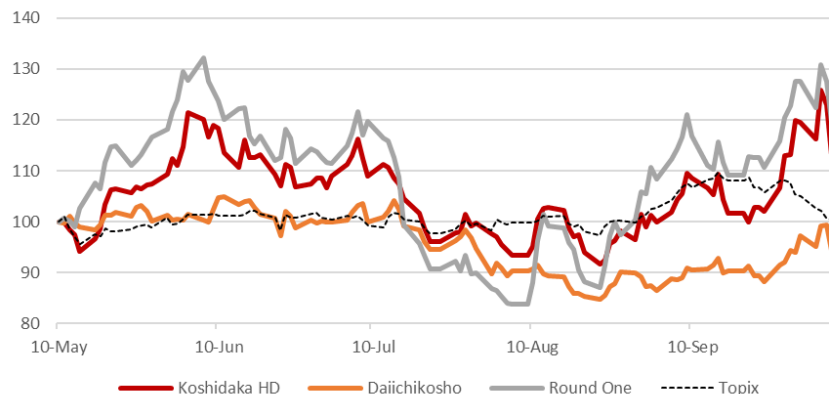
Koshidaka HD (2157)



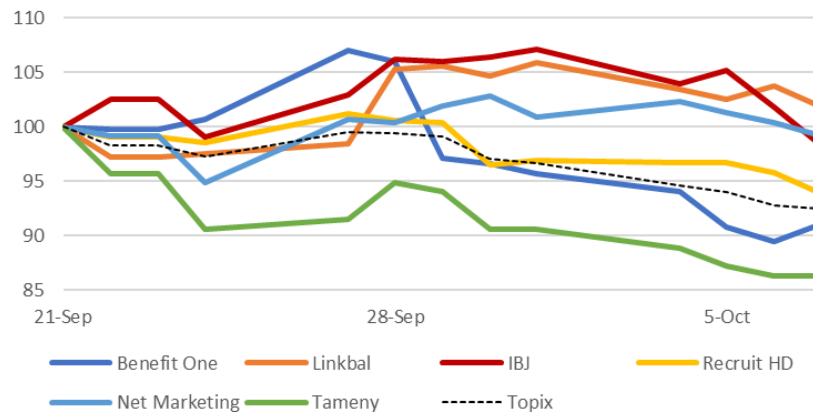
IBJ (6071)



Koshidaka HD (2157) vs. comps (indexed)



IBJ (6071) vs. comps (indexed)

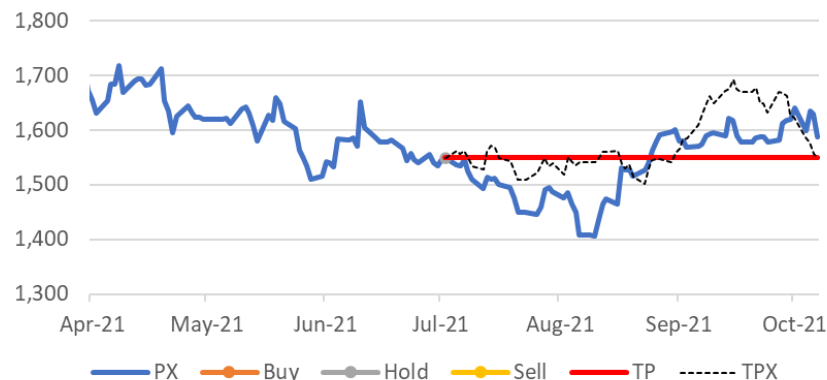


# Food service/外食: Monogatari Corporation/物語コーポレーション (Buy), Skylark HD/すかいらーくHD (Hold)

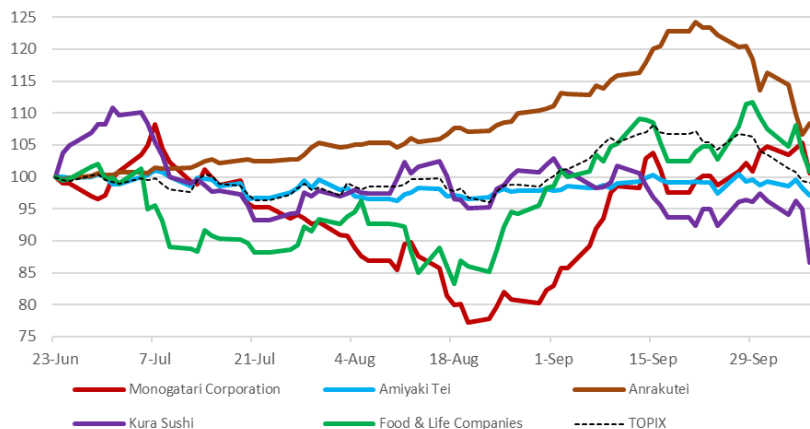
Monogatari Corporation (3097)



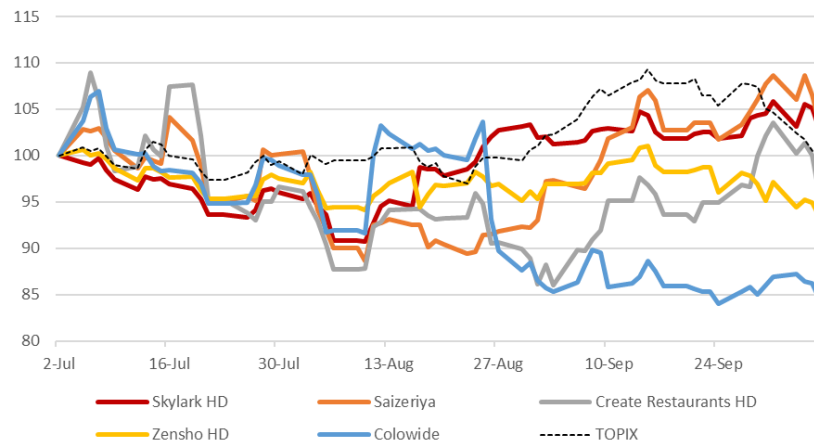
Skylark (3197)



Monogatari Corporation (3097) vs. comps (indexed)

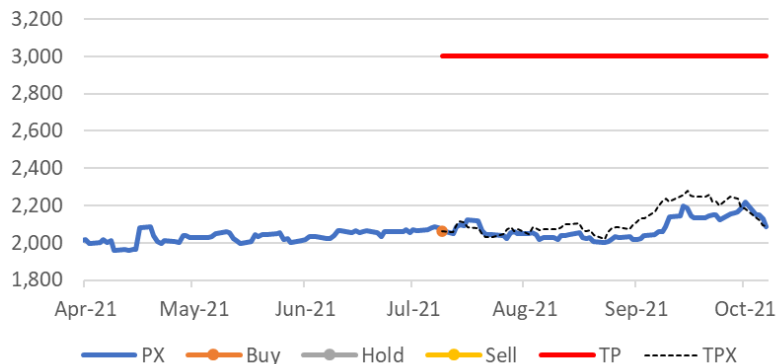


Skylark HD (3197) vs. comps (indexed)



# Food service/外食: Komeda HD/コメダHD (Buy), Ohsho FS/王将FS (Buy)

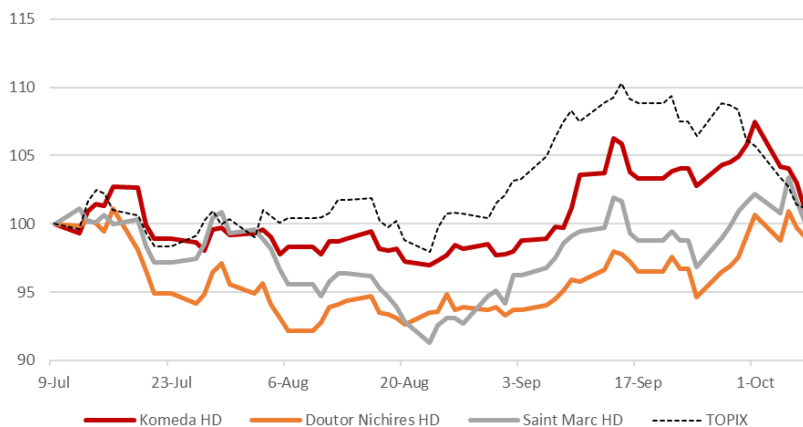
Komeda HD (3543)



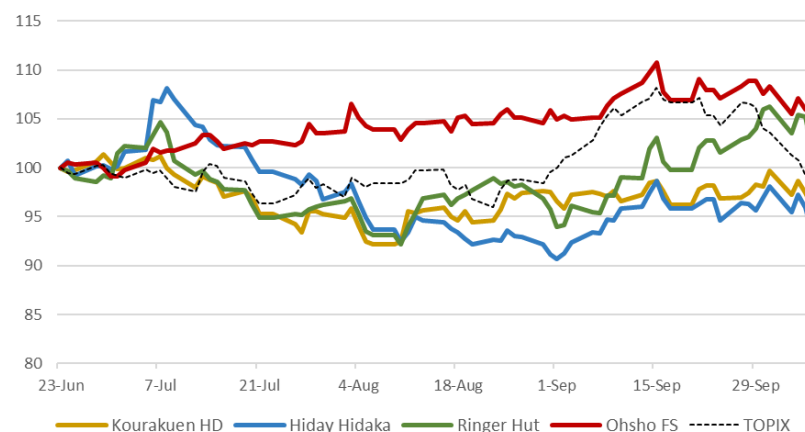
Ohsho Food Service (9936)



Komeda HD (3543) vs. comps (indexed)



Ohsho Food Service (9936) vs. comps (indexed)



Source: Bloomberg Finance LP, Mita Securities

出所: Bloomberg Finance LP、三田証券

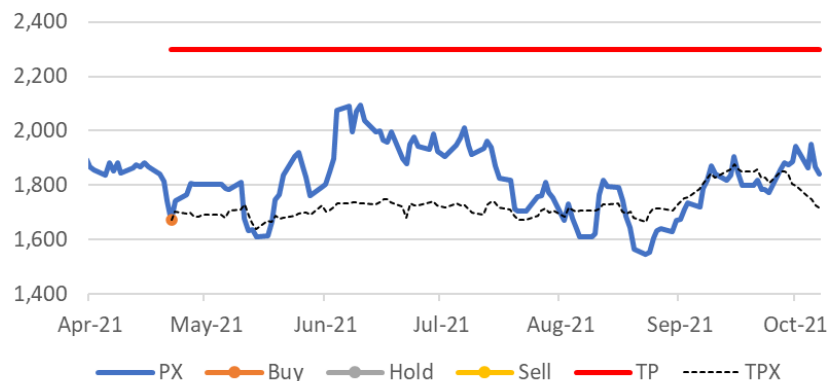
# Fitness/フィットネス

## Fast Fitness Japan (Buy), Tosho/東祥 (Buy)

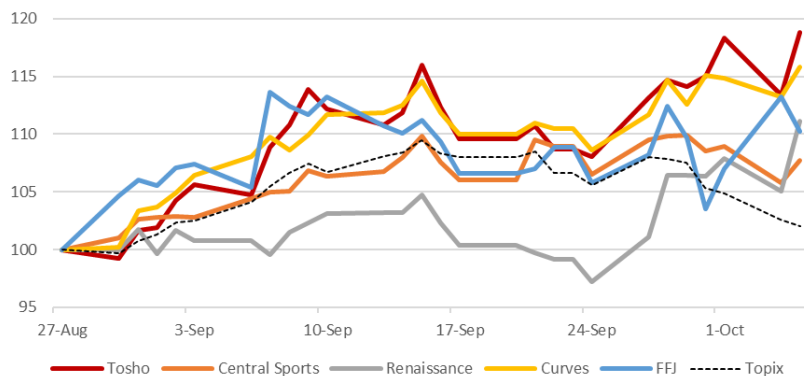
FFJ (7092)



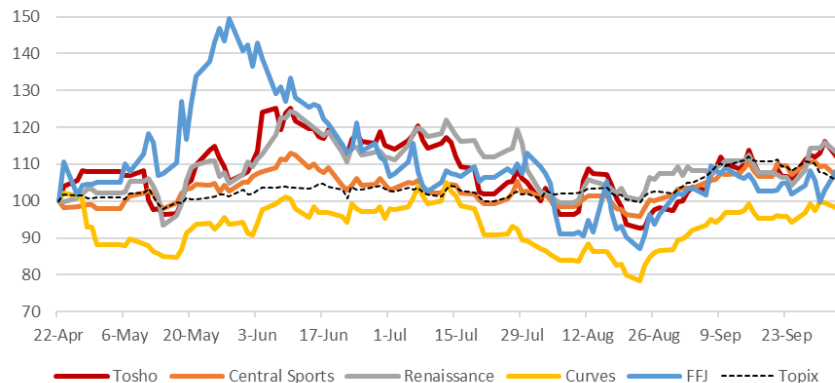
Tosho (8920)



FFJ (7092) vs. comps (indexed)



Tosho (8920) vs. comps (indexed)



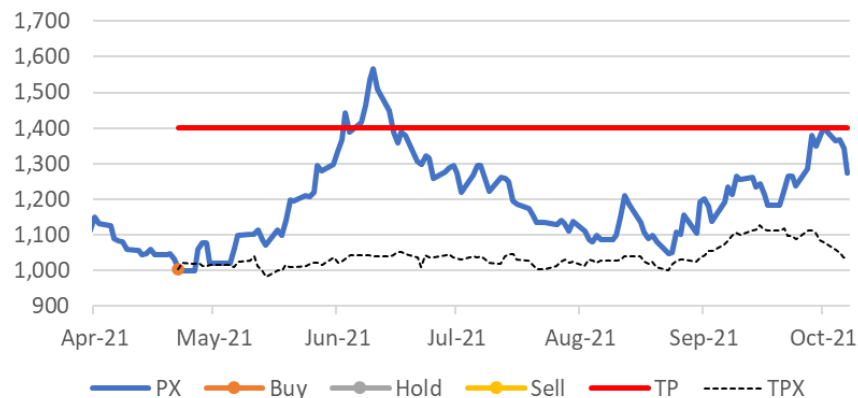


# Real estate/不動産, Leisure/レジャー: Ichigo/いちご (Buy), AB Hotel/ABホテル (Buy)

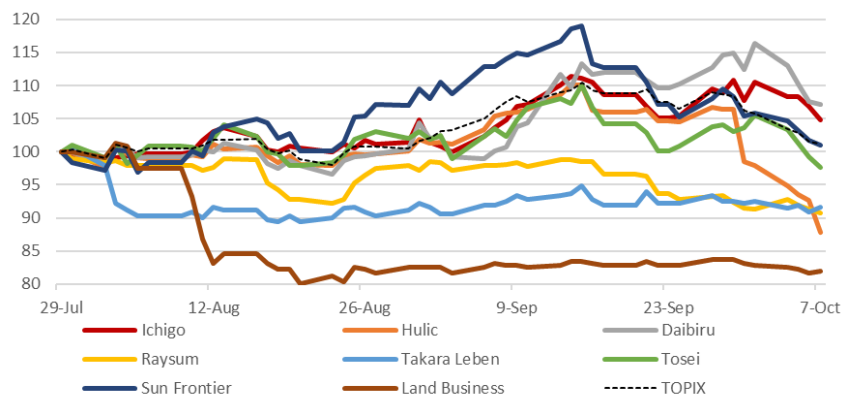
Ichigo (2337)



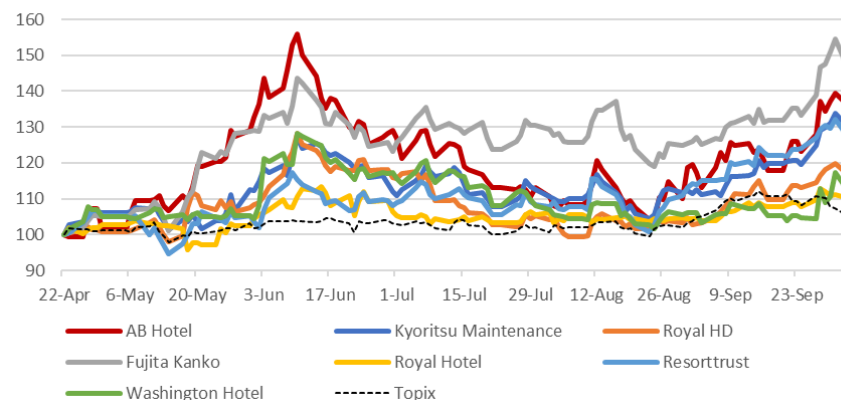
AB Hotel (6565)



Ichigo (2337) vs. comps (indexed)



AB Hotel (6565) vs. comps (indexed)



Source: Bloomberg Finance LP, Mita Securities

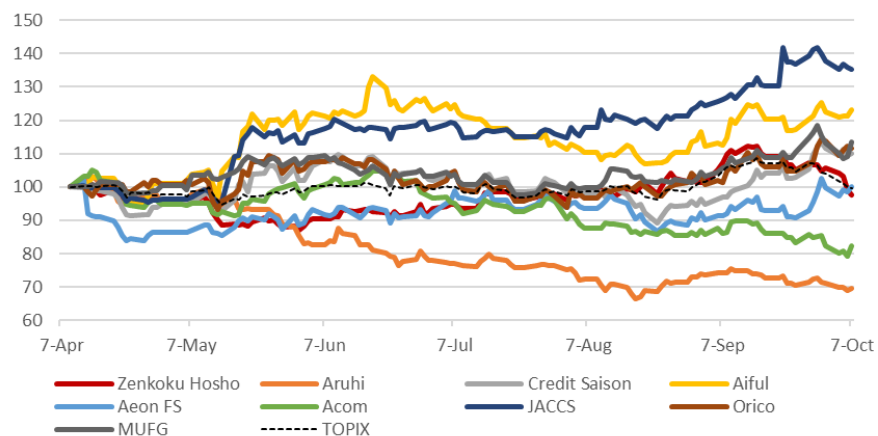
出所: Bloomberg Finance LP、三田証券

# Financials/金融: Zenkoku Hoshu/全国保証 (Buy)

Zenkoku Hoshu (7164)



Zenkoku Hoshu (7164) vs. comps (indexed)

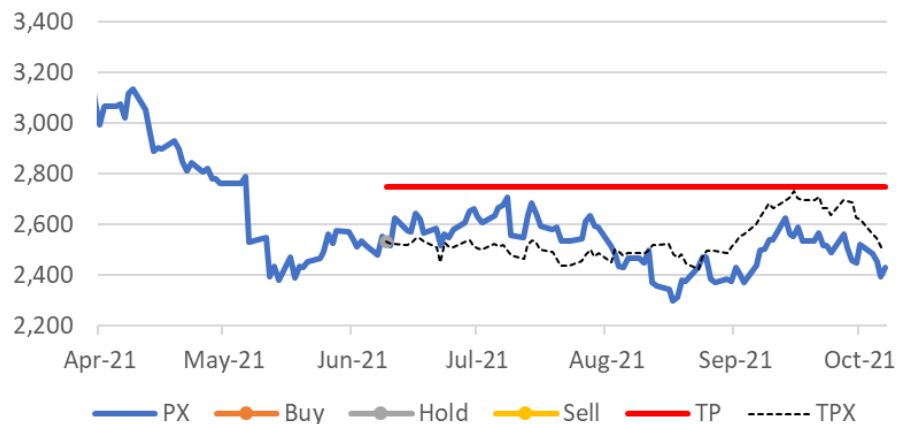


Source: Bloomberg Finance LP, Mita Securities

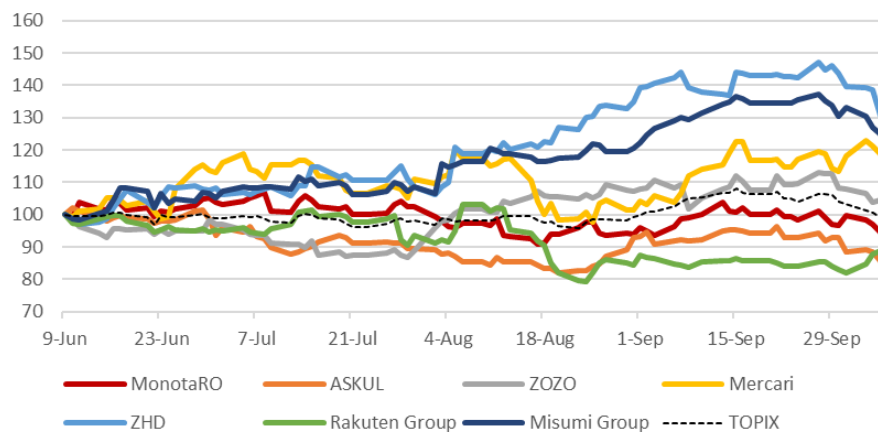
出所: Bloomberg Finance LP、三田証券

# E-commerce/ECマース: MonotaRO (Hold)

MonotaRO (3064)



MonotaRO (3064) vs. comps (indexed)

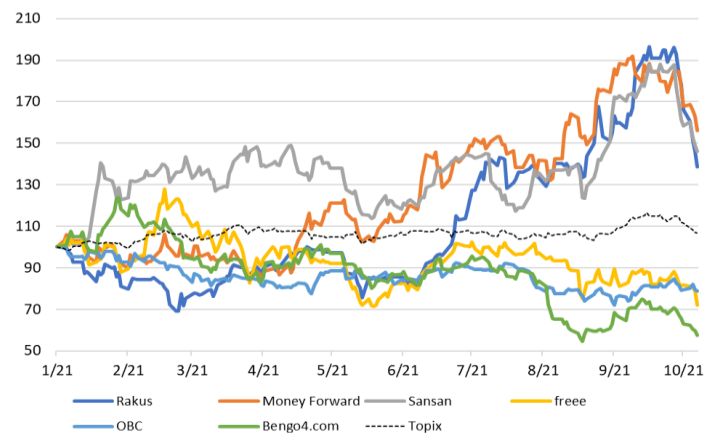
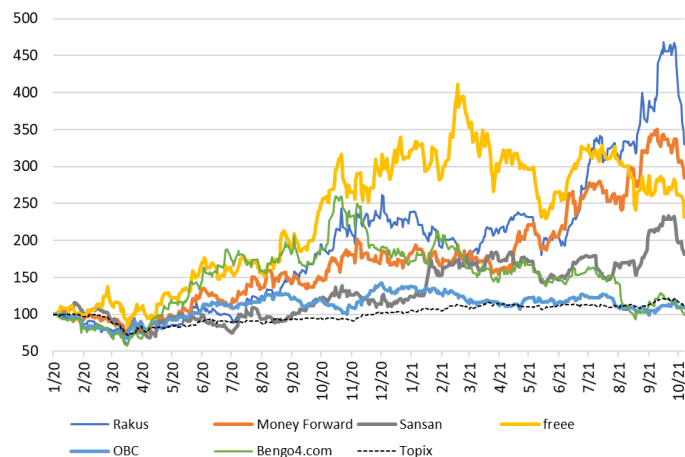
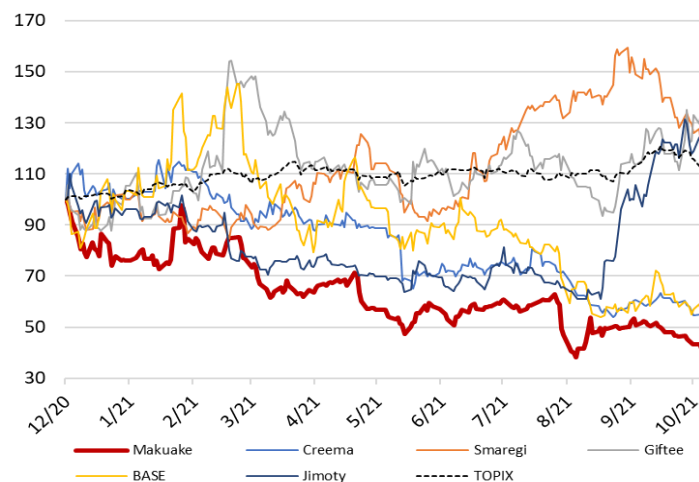
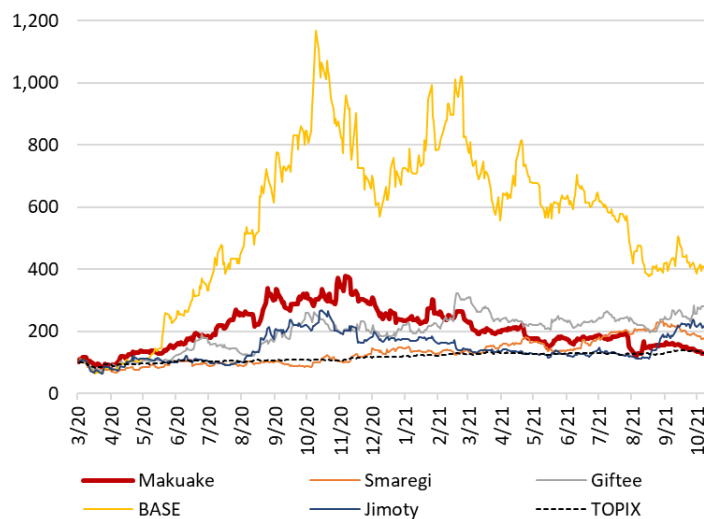


Source: Bloomberg Finance LP, Mita Securities

出所: Bloomberg Finance LP、三田証券

# Reference materials/参考資料

## Internet service/インターネットサービス



Source: Bloomberg Finance LP, Mita Securities  
出所: Bloomberg Finance LP、三田証券

Note: Stock prices are indexed  
注: 株価を指数化して表示

# 留意事項

## 【アナリストによる証明】

本レポートに示された有価証券や発行体に関する見解は、本レポートの表紙に記載されたアナリスト個人の見解を正確に反映したものであることをここに証明します。また、当該アナリストは、直接間接を問わず、本レポートで特定の見解を表明することに対して報酬を受領していないこと、また、報酬の受領を約していないことをここに証明します。

## 【目標株価及びレーティングについて】

レーティングの定義は以下の通りです。

目標株価及びレーティングの対象期間は今後12カ月程度です。

Buy：目標株価設定・変更時において予想するトータルリターン（目標株価の株価からの乖離率＋予想配当利回り）が＋15%以上と判断する銘柄。

Hold：目標株価設定・変更時において予想するトータルリターン（目標株価の株価からの乖離率＋予想配当利回り）が15%から15%の間にあると判断する銘柄。

Sell：目標株価設定・変更時において予想するトータルリターン（目標株価の株価からの乖離率＋予想配当利回り）が15%以下と判断する銘柄。

RS：一時的に目標株価及びレーティングを停止した銘柄。

NR：目標株価又はレーティングを付与しない銘柄。

## 【利益相反関係の可能性について】

三田証券株式会社及びその関連会社は、本レポートに記載された企業に対して投資銀行業務に関するサービスを提供する等、同企業と取引を行なっている、又は今後行なう可能性があります。したがって、本レポートを閲覧される投資家の皆さまは、本レポートの客観性に影響を与える利益相反関係が当社に発生する可能性があることを予めご了承ください。三田証券株式会社は、本レポートに掲載されている銘柄の株式について、今後保有し、又は売買する可能性があります。また、三田証券株式会社は、本レポートで示される投資判断や見解と相反する又は整合しない状態で、自己において売り又は買いのポジションを有する可能性があります。本レポートはあくまでも投資判断の参考のための一つの要素としてご参照ください。

## 【重要な開示事項】

1. 三田証券株式会社は、本レポートの対象会社と親会社、子会社、関連会社または関係会社の関係にあります：該当なし
2. 三田証券株式会社の役員は、本レポートの対象会社の役員を兼任しています：該当なし
3. 三田証券株式会社は、本レポートの対象会社の発行済み普通株式等総数の5%以上を保有しています（前月末時点）：該当なし
4. 三田証券株式会社は、本レポートの対象会社の有価証券の募集または売出し等に際し、過去12カ月間に主幹事会社または共同主幹事会社を務めました：該当なし
5. 本レポートの表紙に記載されたアナリストは、本調査レポートの対象会社の役員、顧問に就任しています：該当なし

6. 本レポートの表紙に記載されたアナリストの家族は、本調査レポートの対象会社の役員、顧問に就任しています：該当なし
7. 本レポートの表紙に記載されたアナリストまたはその家族は、本調査レポートの対象会社の有価証券（普通株式、社債、転換社債型新株予約権付社債など）を保有しています：該当なし

## 【その他の留意事項】

本レポートの内容・記述は、一般に入手可能な公開情報に基づき、アナリストの取材により必要な補充を加え作成されたものです。本レポートの作成者は、インサイダー情報の使用はもとより、当該情報を入手することも禁じられています。本レポートに含まれる情報は、正確かつ信頼できると考えられていますが、その正確性が客観的に検証されているものではありません。本レポートは投資家が必要とする全ての情報を含むことを意図したものではありません。本レポートに含まれる情報は、金融市場や経済環境の変化等のために、最新のものとはなくなる可能性があります。本レポート内で直接又は間接的に取り上げられている株式は、株価の変動や発行体の経営・財務状況の変化、金利・為替の変動等の要因により、投資元本を割り込むリスクがあります。過去のパフォーマンスは将来のパフォーマンスを示唆し、または保証するものではありません。本レポート内で示す見解は予告なしに変更されることがあり、三田証券株式会社は、本レポート内に含まれる情報及び見解を更新する義務を負うものではありません。三田証券株式会社は、投資家が本レポートを利用したこと又は本レポートに依拠したことによる直接・間接の損失や逸失利益及び損害を含むいかなる結果についても一切責任を負いません。当社が行う情報提供に関しましては、投資判断の参考となる情報の提供を目的としたものであり、将来の結果をお約束するものではありません。投資に関する最終決定はお客様ご自身の判断でなさるようお願いいたします。本レポートの著作権は三田証券株式会社に帰属し、許可なく複製、転写、引用等を行うことを禁じます。本レポートは目論見書その他の募集書面を構成せず、証券の勧誘行為が認められていない国・地域において、いかなる証券についての販売の申し出又は購入の申し出の勧誘を意図するものではありません。本レポートの交付を受けたいかなる者も、本レポートを交付、回覧もしくは配布してはならず、又は他の何人に対しても、本レポートを複製し、付与し若しくは閲覧に供してはなりません。

## 【英語版レポートに関する免責事項】

本レポートは日本語版が正規版であり、英語版レポートは日本語版を英語に翻訳したものです。日本語版と英語版の内容に齟齬がある場合、常に日本語版が優先します。三田証券株式会社は、英語版レポートの内容の正確性、完全性等についていかなる保証をするものではありません。

## 【金融商品取引法における表示事項（手数料及びリスク情報等）】

本レポートの記載の内容に従ってお取引をされる場合、各サービス又は各商品ごとに所定の手数料や諸経費等をお客様にご負担いただく場合があります。また、各サービス又は各商品等には価格の変動等による損失を生じるおそれがあります。各サービス又は各商品ごとに手数料等、リスクは異なりますので、上有価証券等書面、当該サービス又は商品等の契約締結前交付書面又はお客様向け資料をよくお読みください。

商号等：三田証券株式会社 / 金融商品取引業者 関東財務局長（金商）第175号  
加入協会：日本証券業協会

# Appendix

## [Analyst Certification]

We hereby certify that the views on securities and issuers expressed in this report accurately reflect the personal views of the analyst(s) listed on the cover page of this report. The analyst(s) also certifies that the analyst(s) has not been compensated, directly or indirectly, or promised to be compensated, for expressing any particular view in this report.

## [Ratings]

Ratings are based on the following definitions.

The target price and ratings are based on our views for the next 12 months or so.

**Buy:** Stocks whose total return (percentage change in share price from current price to projected target price plus projected dividend yield), as of the time the target price is set or changed, is expected to be 15% or more.

**Hold:** Stocks whose total return (percentage change in share price from current price to projected target price plus projected dividend yield), as of the time the target price is set or changed, is expected to be between -15% and +15%.

**Sell:** Stocks whose total return (percentage change in share price from current price to projected target price plus projected dividend yield), as of the time the target price is set or changed, is expected to be -15% or less.

**RS:** Rating Suspended - Stocks for which the target price and rating have been temporarily suspended.

**NR:** No Rating - Stocks for which no target price or rating is assigned.

## [Potential Conflicts of Interest]

Mita Securities Co., Ltd. and its affiliates have or may in the future have transactions with the companies mentioned in this report, such as providing investment banking services to them. Therefore, investors viewing this report should be aware that Mita Securities Co., Ltd. and its affiliates may have conflicts of interest that could affect the objectivity of this report. Mita Securities Co., Ltd. may in the future hold or trade shares of the stocks listed in this report. Mita Securities Co., Ltd. may also take positions to sell or buy in a manner that conflicts or is inconsistent with the investment decisions and views expressed in this report. Please refer to this report only as one factor for reference in making investment decisions.

## [Important Disclosures]

1. Mita Securities Co., Ltd. has a parent company, subsidiary, affiliated company or related company relationship with the company covered by this report: N/A
2. An officer of Mita Securities Co., Ltd. is concurrently an officer of the company covered by this report: N/A
3. Mita Securities Co., Ltd. owns 5% or more of the total number of issued common shares, etc. of the company covered by this report (as of the end of the previous month): N/A
4. Mita Securities Co., Ltd. has acted as lead manager or joint lead manager for the public offering of securities of the company covered by this report in the past 12 months: N/A
5. The analyst(s) listed on the cover of this report is a director or advisor of the company covered by this report: N/A
6. Any family member of the analyst(s) listed on the cover of this report is a director or an advisor of the company covered by this report: N/A
7. The analyst(s) listed on the cover of this report or their family members hold securities (common stock, corporate bonds, convertible bonds, etc.) of the company covered by this report: N/A

## [General Disclaimer]

The contents and descriptions in this report are based on publicly available information, and have been prepared by analysts with necessary supplements through interviews. The authors of this report are prohibited from using insider information as well as from obtaining such information. The information contained in this report is believed to be accurate and reliable, but its accuracy has not been objectively verified. This report is not intended to contain all the information required by investors. The information contained in this report may be out of date due to changes in the financial market or economic environment. Stocks mentioned directly or indirectly in this report are subject to the risk of losing the principal amount invested due to factors such as changes in stock prices, changes in the management and financial conditions of the issuer, and fluctuations in interest rates and exchange rates. Past performance does not imply or guarantee future performance. The views expressed in this report are subject to change without notice, and Mita Securities Co., Ltd. assumes no obligation to update the information or views contained in this report. Mita Securities Co., Ltd. assumes no responsibility whatsoever for any direct or indirect loss or damage, including lost profits, resulting from the use of or reliance on this report by investors. The information provided by the Company is intended to serve as a reference for investment decisions and is not intended to promise future results. Final investment decisions should be made by investors themselves. The copyright of this report belongs to Mita Securities Co., Ltd. and may not be reproduced, transcribed, or quoted without permission. This report does not constitute a prospectus or other offering document and is not intended as an offer to sell or a solicitation of an offer to buy any securities in any country or region where the solicitation of securities is not permitted. No person to whom this report has been delivered may deliver, circulate or distribute this report, or reproduce, grant or make available for inspection, this report to any other person.

## [Disclaimer for the English version of the report]

The Japanese version of this report is the official version, and the English version is a translation of the Japanese version. In the event of any discrepancy between the Japanese and English versions, the Japanese version shall always take precedence. Mita Securities Co., Ltd. makes no guarantee as to the accuracy and completeness of the content of the English version of this report.

## [Important notes concerning the Financial Instruments and Exchange Act]

When conducting transactions in accordance with the contents of this report, the customer may be required to bear the prescribed fees and expenses for each service or product. In addition, there is a possibility that each service or product may incur losses due to price fluctuations, etc. Since each service or product has different fees, etc. and risks, please read carefully the documents for listed securities, etc., pre-contract documents for the relevant service or product, etc., or materials for customers.

## Company Name

Mita Securities Co., Ltd. / Financial Instruments Business Operator, Director-General of the Kanto Local Finance Bureau (Kinsho) No. 175

## Memberships

Japan Securities Dealers Association