

# グローバル・ソブリン・ オープン（3ヵ月決算型）

追加型投信／内外／債券



作成対象期間：2021年9月18日～2022年3月17日

第 96 期 決算日：2021年12月17日

第 97 期 決算日：2022年3月17日

## 受益者のみなさまへ

平素は格別のご愛顧を賜り厚く御礼申し上げます。  
当ファンドは、世界主要先進国の、信用力の高いソブリン債券を実質的な主要投資対象として、国際分散投資を行い、安定的な利子収入の確保と、金利・為替見通しに基づく運用戦略により、高水準かつ安定的なインカムゲインの確保とともに信託財産の成長をはかることを目的として運用を行います。ここに運用状況をご報告申し上げます。  
当ファンドが受益者のみなさまの資産形成に資するよう、運用に努めてまいりますので、よろしくお願い申し上げます。

第97期末（2022年3月17日）	
基準価額	6,336円
純資産総額	20,320百万円
第96期～第97期	
騰落率	-1.5%
分配金合計 <sup>(*)</sup>	40円

(注) 騰落率は分配金再投資基準価額の騰落率で表示しています。

(\*) 当期間の合計分配金額です。

当ファンドは、投資信託約款において運用報告書（全体版）に記載すべき事項を、電磁的方法によりご提供する旨を定めており、以下の方法でご覧いただけます。運用報告書（全体版）は、受益者のご請求により交付されます。交付をご請求される方は、販売会社までお問い合わせください。

閲覧・ダウンロード方法



<https://www.am.mufg.jp/>

【ファンド検索】に  
ファンド名を入力

各ファンドの詳細ページで  
閲覧およびダウンロード

**MUFG** 三菱UFJ国際投信

東京都千代田区有楽町一丁目12番1号  
ホームページ <https://www.am.mufg.jp/>

### ■当運用報告書に関するお問い合わせ先

お客さま専用  
フリーダイヤル  0120-151034

(受付時間：営業日の9：00～17：00、土・日・祝日・12月31日～1月3日を除く)

お客さまのお取引内容につきましては、お取扱いの販売会社にお尋ねください。

## ファンドマネージャーのコメント

ここに当作成期の運用状況をご報告申し上げます。

### ■運用のポイント

当作成期の運用で主眼に置いたポイントをご説明させていただきます。

- 米国では、景気が堅調に推移していることから、米ドルなど外貨の組入比率を高めに維持しました。
- ユーロ圏では、新型コロナウイルス感染再拡大の影響や相対的な景気回復の遅れなどから、ユーロの組入比率をベンチマークに対して少なめとしました。
- 2021年10月末に、中国国債がF T S E 世界国債インデックスに組み入れられたことから、11月に米国債などの組入比率を一部引き下げ、中国国債の組み入れを開始しました。
- 金融緩和政策が続く日本やマイナス金利政策を継続しているユーロ圏では金利の上昇余地が限定的になると考え、保有債券の年限を長めとすることで利回り改善に努めました。
- ユーロ圏では、相対的に金利水準の高いスペインとアイルランドの組入れを多めとしました。

### ■投資環境見通しと今後の運用方針

#### ◎投資環境見通し

- 米国では、物価上昇が続いていることなどから米連邦準備制度理事会（F R B）は今後も政策金利を引き上げるとともに、バランスシートの縮小を進めていくとみています。経済活動正常化により雇用の回復が進むなど米国景気は堅調に推移しており、利上げ期待が高まりやすいことなどから、米ドルは安定的に推移するとみて

います。

- 欧州中央銀行（E C B）がマイナス金利や資産購入など緩和的な金融政策を維持することにより、欧州景気の回復に取り組んでいます。欧州経済は正常化に向かっている一方、ロシアへの経済制裁が本格化する影響などにより欧州景気回復には依然時間を要するとみられることから、ユーロの上値は限定的になるとみています。

#### ◎今後の運用方針

- 為替戦略では、低金利を維持している円やユーロを低めに維持する一方、中国元や米ドルなどを分散して保有することで安定的な運用を目指します。
- 債券戦略では、相対的に金利水準の高い中国国債の組み入れを多めとし、ユーロ圏ではスペイン国債などをベンチマークに対して多く保有することで、ポートフォリオのインカム向上を目指します。



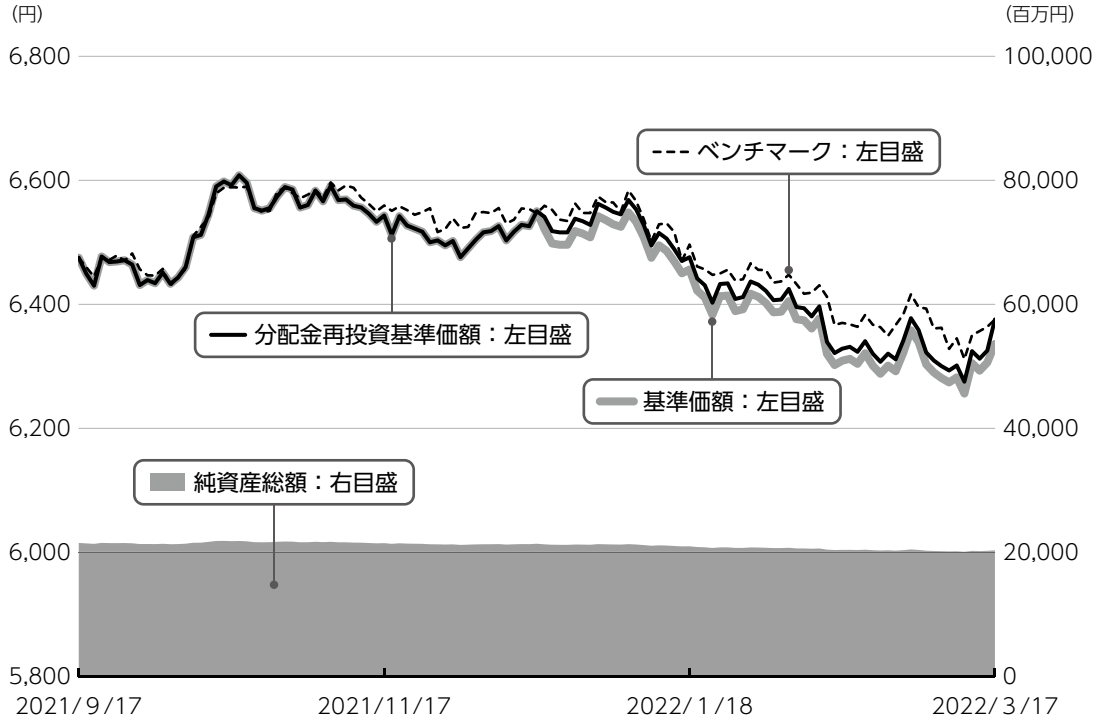
債券運用部  
エグゼクティブ・ファンドマネージャー  
樋口 達也

# 運用経過

第96期～第97期：2021年9月18日～2022年3月17日

## ▶ 当作成期中の基準価額等の推移について

### 基準価額等の推移



第 96 期 首	6,475円
第 97 期 末	6,336円
既払分配金	40円
騰 落 率	-1.5%

(分配金再投資ベース)

※分配金再投資基準価額は、分配金が支払われた場合、収益分配金（税込み）を分配時に再投資したものとみなして計算したもので、ファンドの運用の実質的なパフォーマンスを示すものです。

※実際のファンドにおいては、分配金を再投資するかどうかについては、受益者のみなさまがご利用のコースにより異なります。また、ファンドの購入価額により課税条件も異なります。従って、各個人の受益者のみなさまの損益の状況を示すものではない点にご留意ください。

### 基準価額の動き

基準価額は当作成期首に比べ1.5%（分配金再投資ベース）の下落となりました。

### ベンチマークとの差異

ファンドの騰落率は、ベンチマークの騰落率（-1.5%）と同程度となりました。

## 基準価額の主な変動要因

### 上昇要因

多くの投資対象通貨が対円で上昇したことや中国国債の金利が低下したことが、基準価額の上昇要因となりました。

### 下落要因

スウェーデンクローナが対円で下落したことや、米国債や欧州債などの金利が上昇したことが、基準価額の下落要因となりました。

※ベンチマークは、F T S E 世界国債インデックス（円ベース、日本を含む）です。詳細は最終ページの「指数に関して」をご参照ください。

※ベンチマークは、当作成期首の値をファンドの基準価額と同一になるように指数化しています。

2021年9月18日～2022年3月17日

## 1万口当たりの費用明細

項目	第96期～第97期		項目の概要
	金額 (円)	比率 (%)	
(a) 信託報酬	44	0.682	(a) 信託報酬 = 作成期中の平均基準価額 × 信託報酬率 × (作成期中の日数 ÷ 年間日数)
（投信会社）	(30)	(0.462)	ファンドの運用・調査、受託会社への運用指図、基準価額の算出、目論見書等の作成等の対価
（販売会社）	(12)	(0.193)	交付運用報告書等各種書類の送付、顧客口座の管理、購入後の情報提供等の対価
（受託会社）	(2)	(0.027)	ファンドの財産の保管および管理、委託会社からの運用指図の実行等の対価
(b) その他費用	0	0.006	(b) その他費用 = 作成期中のその他費用 ÷ 作成期中の平均受益権口数
（保管費用）	(0)	(0.004)	有価証券等を海外で保管する場合、海外の保管機関に支払われる費用
（監査費用）	(0)	(0.002)	ファンドの決算時等に監査法人から監査を受けるための費用
合計	44	0.688	

作成期中の平均基準価額は、6,459円です。

(注) 作成期間の費用（消費税等のかかるものは消費税等を含む）は、追加・解約により受益権口数に変動があるため、簡便法により算出した結果です。

(注) 各金額は項目ごとに円未満は四捨五入してあります。

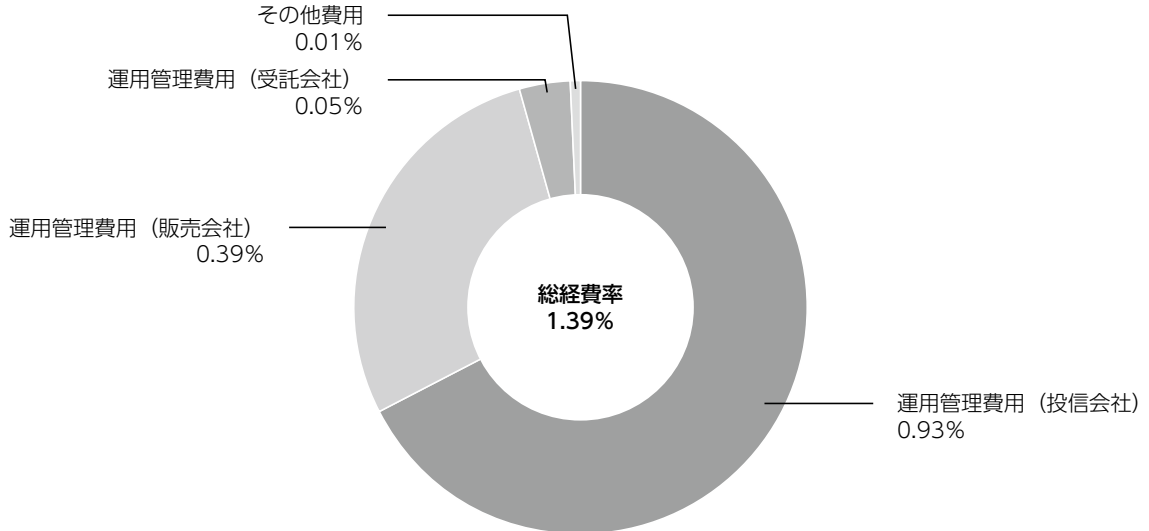
(注) その他費用は、このファンドが組み入れている親投資信託が支払った金額のうち、当ファンドに対応するものを含みます。

(注) 各比率は1万口当たりのそれぞれの費用金額（円未満の端数を含む）を作成期間の平均基準価額で除して100を乗じたもので、項目ごとに小数第3位未満は四捨五入してあります。

（参考情報）

■ 総経費率

当作成対象期間の運用・管理にかかった費用の総額（原則として、募集手数料、売買委託手数料及び有価証券取引税を除く。）を作成中の平均受益権口数に作成中の平均基準価額（1口当たり）を乗じた数で除した**総経費率（年率）は1.39%**です。



(注) 費用は、1万口当たりの費用明細において用いた簡便法により算出したものです。

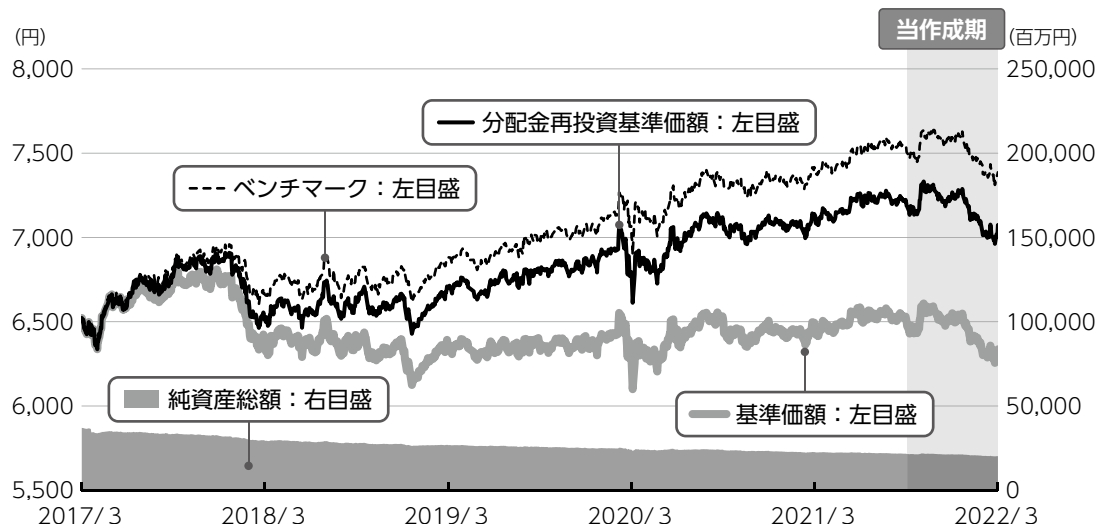
(注) 各費用は、原則として、募集手数料、売買委託手数料及び有価証券取引税を含みません。

(注) 各比率は、年率換算した値です。

(注) 前記の前提条件で算出したものです。このため、これらの値はあくまでも参考であり、実際に発生した費用の比率とは異なります。

2017年3月17日～2022年3月17日

## 最近5年間の基準価額等の推移について



※分配金再投資基準価額、ベンチマークは、2017年3月17日の値を基準価額と同一となるように指数化しています。  
 ※海外の指数は基準価額の反映を考慮して、現地前営業日の終値を採用しています。

## 最近5年間の年間騰落率

	2017/3/17 期初	2018/3/19 決算日	2019/3/18 決算日	2020/3/17 決算日	2021/3/17 決算日	2022/3/17 決算日
基準価額 (円)	6,522	6,324	6,342	6,255	6,463	6,336
期間分配金合計 (税込み) (円)	—	180	180	160	110	80
分配金再投資基準価額騰落率 (%)	—	-0.4	3.2	1.1	5.1	-0.7
ベンチマーク騰落率 (%)	—	2.0	3.4	1.7	5.8	-0.3
純資産総額 (百万円)	37,032	29,264	26,766	23,934	22,583	20,320

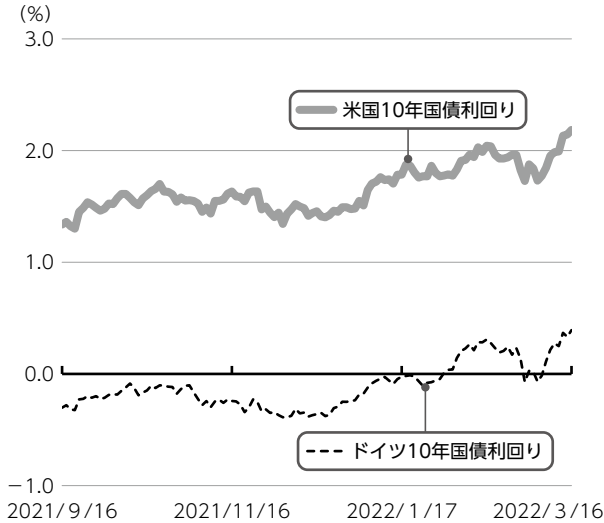
※ファンド年間騰落率は、ベンチマーク年間騰落率と比較するため、収益分配金（税込み）を再投資したものとみなして計算したもので、ファンド運用の実質的なパフォーマンスを示すものです。

ベンチマークは、FTSE世界国債インデックス（円ベース、日本を含む）です。詳細は最終ページの「指数に関して」をご参照ください。

第96期～第97期：2021年9月18日～2022年3月17日

▶ 投資環境について

利回りの推移



(注) 現地日付ベースで記載しております。

▶ 債券市況

米国やドイツ、日本の10年国債利回りは上昇しました。

米国では、物価の上昇を背景にF R Bが利上げを開始したことなどから、米国10年国債利回りは上昇しました。

ユーロ圏では、インフレ率の高止まりや米国の利上げ期待の高まりなどから、E C Bの金融政策正常化期待が高まり、ドイツ10年国債利回りは上昇しました。

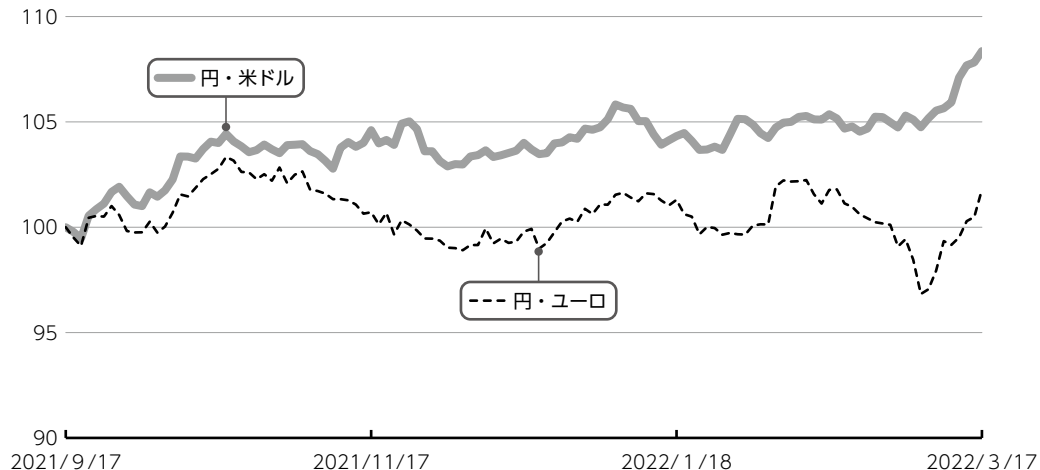
日本では、物価が上昇傾向にあることから日銀の金融緩和姿勢が転換されるとの期待が高まり、日本10年国債利回りは上昇しました。

利回りの推移





## 為替市況の推移（当作成期首を100として指数化、対円）



### ▶ 為替市況

#### 米ドルやユーロは円に対して上昇しました。

米ドルは、米国景気が堅調に推移していることや物価の上昇などを背景にF R Bが利上げを開始したことなどから、円に対して上昇しました。

ユーロは、米国との景況感の違いなどから米ドルに対して下落したものの、E C Bの金融政策正常化期待の高まりや円安の影響などから、円に対して上昇しました。

## ▶ 当該投資信託のポートフォリオについて

### ▶ グローバル・ソブリン・オープン （3ヵ月決算型）

グローバル・ソブリン・オープン マザーファンド受益証券の組入比率を高位に保ちました。

### ▶ グローバル・ソブリン・オープン マザーファンド

世界主要先進国の国債、政府機関債等に加えカナダ、オーストラリアなどの州政府債を主要投資対象とし、信用格付けが高い（原則としてA格以上）債券を高位に組み入れました。

#### 通貨戦略（国別配分）

**中国元や米ドルなどを分散して保有し、  
外貨の組入比率を多めとしました。**

低金利を維持している円やユーロを低めに

に維持する一方、中国元や米ドルなどを分散して保有することで安定的な運用に努めました。

#### 債券戦略

**スペイン国債や中国国債の保有を多めと  
しました。**

相対的に金利水準の高い中国国債の組み入れを多めとし、ユーロ圏ではスペイン国債などをベンチマークに対して多く保有することで、ポートフォリオのインカム向上に努めました。

### （ご参考）

#### ■ ポートフォリオ状況

作成期首（2021年9月17日）

	マザーファンド	ベンチマーク
平均終利	0.73%	—
平均直利	1.91%	—
デュレーション	8.6	8.7

作成期末（2022年3月17日）

	マザーファンド	ベンチマーク
平均終利	1.93%	—
平均直利	1.95%	—
デュレーション	8.2	8.3

- ・平均終利（複利最終利回り）とは、償還日までの利子とその再投資収益および償還差損益も考慮した利回り（年率）をいいます。
- ・平均直利（直接利回り）とは、利子収入部分にのみ着目した利回り。債券価格に対する利子の割合（年率）をいいます。

**用語** \*デュレーションとは：

**解説**

金利が変動したときの債券価格の変動性を示すもので、債券に投資した場合の平均投資回収年限を表す指標でもあります。例えば、デュレーションの値が「5」の債券は、金利が1%上昇（低下）すると債券価格がおおよそ5%下落（上昇）します。（他の価格変動要因がないと仮定した場合の例です。）  
一般に、満期までの残存期間が長い債券や利率が低い債券ほど、デュレーションの値が大きく、金利変動に対する債券価格の変動が大きくなる傾向があります。

第96期～第97期：2021/9/18～2022/3/17

**当該投資信託のベンチマークとの差異について**

▶ **グローバル・ソブリン・オープン（3ヵ月決算型）**  
基準価額は当作成期首に比べ1.5%（分配金再投資ベース）の下落となり、ベンチマークの騰落率（-1.5%）と同程度となりました。

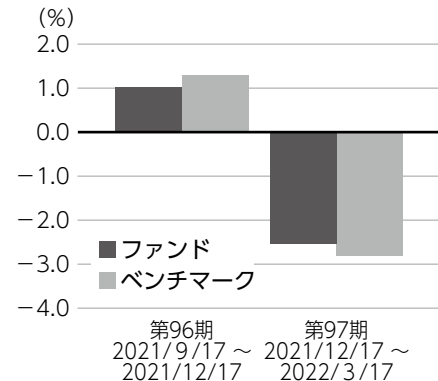
**マザーファンド保有以外の要因**

信託報酬等がマイナス要因となりました。

**マザーファンド保有による要因**

米ドルなどの外貨をベンチマークに対して多めとし、円を少なめに保有していたことなどがプラスに寄与し、ベンチマークに対してアウトパフォーマンスしました。

**基準価額（ベビーファンド）とベンチマークの対比（騰落率）**



※ファンドの騰落率は分配金込みで計算しています。

## ▶ 分配金について

収益分配金につきましては、基準価額水準・市況動向等を勘案し、利息・配当収入を中心に分配金額を決定します。この結果、次表の通りとさせていただきます。収益分配に充てなかった利益（留保益）につきましては、信託財産中に留保し、運用の基本方針に基づいて運用します。

### 分配原資の内訳

（単位：円、1万口当たり、税込み）

項目	第96期	第97期
	2021年9月18日～2021年12月17日	2021年12月18日～2022年3月17日
当期分配金（対基準価額比率）	20 (0.306%)	20 (0.315%)
当期の収益	20	8
当期の収益以外	－	11
翌期繰越分配対象額	141	131

（注）対基準価額比率は当期分配金（税込み）の期末基準価額（分配金込み）に対する比率であり、ファンドの収益率とは異なります。

（注）当期の収益、当期の収益以外は小数点以下切捨てで算出しているため合計が当期分配金と一致しない場合があります。

## 今後の運用方針（作成対象期間末での見解です。）

### ▶ グローバル・ソブリン・オープン（3ヵ月決算型）

引き続き、グローバル・ソブリン・オープン マザーファンド受益証券の組入比率を高位に保ち運用を行っていく方針です。

### ▶ グローバル・ソブリン・オープン マザーファンド

通貨戦略（国別配分）では、低金利を維持している円やユーロを低めに維持する

一方、中国元や米ドルなどを分散して保有することで安定的な運用を目指します。債券戦略では、相対的に金利水準の高い中国国債の組み入れを多めとし、ユーロ圏ではスペイン国債などをベンチマークに対して多く保有することで、ポートフォリオのインカム向上を目指します。為替市場の急激な変動に応じ、一時的に対円で為替ヘッジを行う場合があります。

# お知らせ

## ▶ 約款変更

- ・該当事項はありません。

## ▶ その他

- ・「F T S E 世界国債インデックス」について、2021年10月末より中国国債の組み入れに伴い、当該指数を参照等する当ファンドにおいて、新たに中国国債の組み入れを適宜開始します。

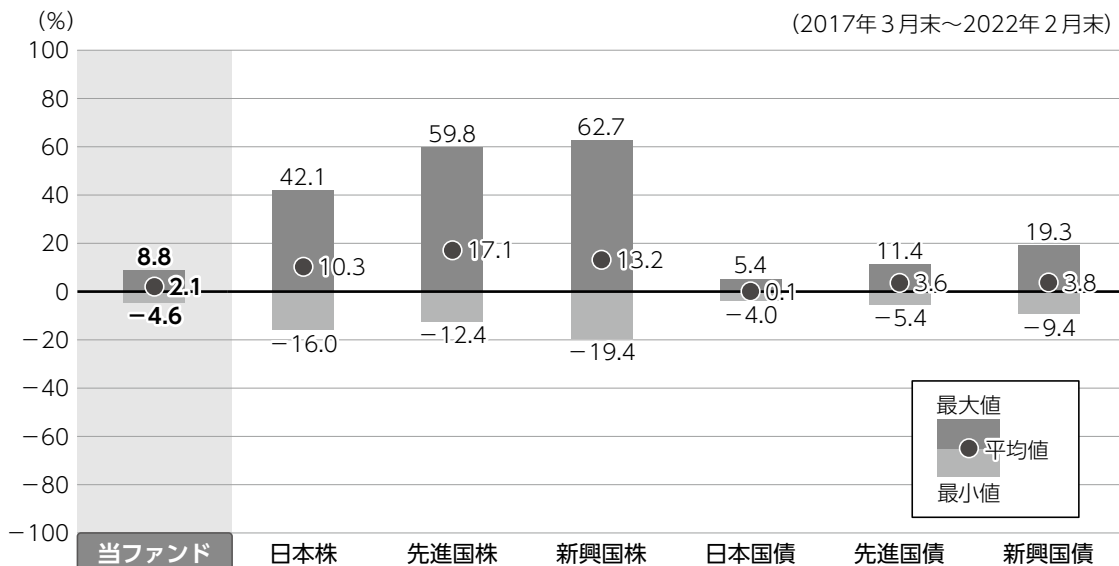
\*本書が、受益者のみなさまのお手元に届くのは作成対象期間末から2ヵ月以上が経過していることにご留意ください。なお、最近の運用状況や約款変更の内容等は当社ホームページ (<https://www.am.mufg.jp/>) にて開示を行っている場合があります。

## 当該投資信託の概要

商品分類	追加型投信／内外／債券
信託期間	無期限（1997年12月18日設定）
運用方針	ファミリーファンド方式により、高水準かつ安定的なインカムゲインの確保とともに信託財産の成長をはかることを目的として運用を行います。
主要投資対象	<p>■当ファンド</p> グローバル・ソブリン・オープン マザーファンド受益証券
	<p>■グローバル・ソブリン・オープン マザーファンド</p> 世界主要先進国の国債、政府機関債等（A格以上のもの）
運用方法	<ul style="list-style-type: none"> <li>・世界主要先進国の、信用力の高いソブリン債券を主要投資対象とし、国際分散投資を行います。</li> <li>・安定的な利子収入の確保と、金利・為替見通しに基づく運用戦略により、収益の獲得を目指します。</li> </ul>
分配方針	毎年3、6、9、12月の17日（休業日の場合は翌営業日）に決算を行い、収益分配方針に基づいて分配を行います。分配対象額の範囲は、経費控除後の配当等収益と売買益（評価益を含みます。）等の全額とします。基準価額水準・市況動向等を勘案して、利子・配当収入を中心に分配金額を決定します。

# ファンドと代表的な資産クラスとの騰落率の比較

(2017年3月末～2022年2月末)



●上記は、2017年3月から2022年2月の5年間における1年騰落率の平均・最大・最小を、ファンドおよび他の代表的な資産クラスについて定量的に比較できるように作成したものです。

## 各資産クラスの指数

日本株	東証株価指数（TOPIX）（配当込み）
先進国株	MSCI コクサイ・インデックス（配当込み）
新興国株	MSCI エマージング・マーケット・インデックス（配当込み）
日本国債	NOMURA-BPI（国債）
先進国債	FTSE世界国債インデックス（除く日本）
新興国債	JPMorgan Global Diversified

※詳細は最終ページの「指数に関して」をご参照ください。

（注）海外の指数は、為替ヘッジなしによる投資を想定して、円換算しています。

●全ての資産クラスがファンドの投資対象とは限りません。

●ファンドは分配金再投資基準価額の騰落率です。

●騰落率は直近前月末から60ヵ月遡った算出結果であり、ファンドの決算日に対応した数値とは異なります。

# 当該投資信託のデータ

2022年3月17日現在

## 当該投資信託の組入資産の内容

### 組入ファンド

(組入銘柄数：1銘柄)

ファンド名	第97期末 2022年3月17日
グローバル・ソブリン・オープン マザーファンド	99.7%

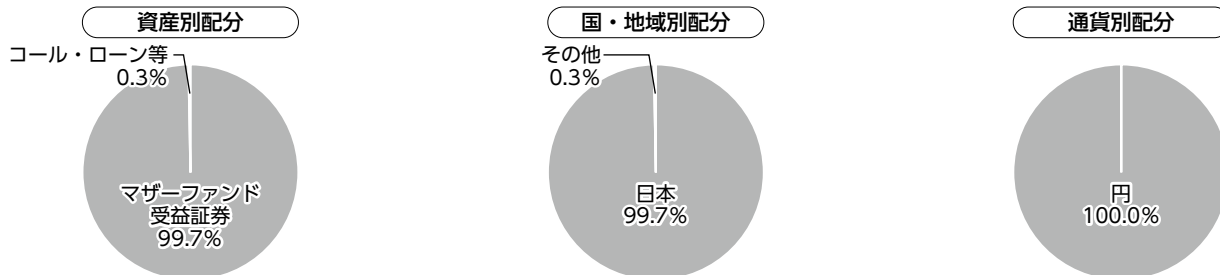
※比率は当ファンドの純資産総額に対するマザーファンドの評価額の割合です。

### 純資産等

項目	第96期末 2021年12月17日	第97期末 2022年3月17日
純資産総額 (円)	21,284,848,923	20,320,639,654
受益権口数 (口)	32,640,237,419	32,073,900,369
1万口当たり基準価額 (円)	6,521	6,336

※当作成期間中（第96期～第97期）において追加設定元本は366,254,218円  
同解約元本は1,514,104,346円です。

### 種別構成等



※比率は当ファンドの純資産総額に対する割合です。構成比率が5%未満の項目は「その他」に分類しています。

※国・地域別配分の「その他」には、コール・ローン等のように、複数の金融機関等（国内外）を相手先とし他のファンドの余剰資金等と合せて運用しているものを含みます。

※【国・地域別配分】、【通貨別配分】は、組入ファンドの発行地、発行通貨を表示しています。

154006

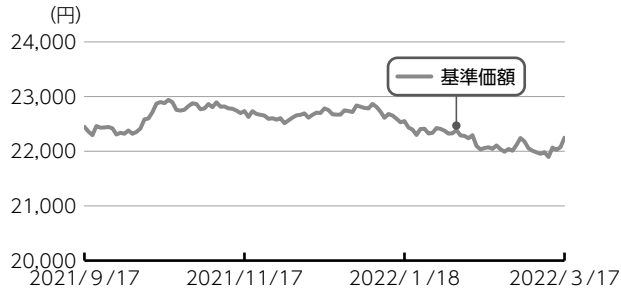
2022年3月17日現在

## 組入上位ファンドの概要

### ▶ グローバル・ソブリン・オープン マザーファンド

#### 基準価額の推移

2021年9月17日～2022年3月17日



#### 1万口当たりの費用明細

2021年9月18日～2022年3月17日

項目	第223期～第228期	
	金額(円)	比率(%)
(a)その他費用	1	0.004
( 保管費用 )	(1)	(0.004)
合計	1	0.004

作成期中の平均基準価額は、22,503円です。

※項目の概要については、前記「1万口当たりの費用明細」をご参照ください。

#### 組入上位10銘柄

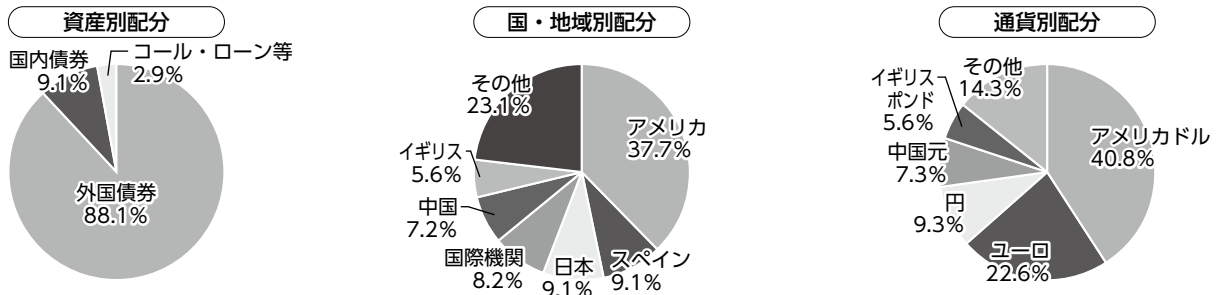
(組入銘柄数：115銘柄)

順位	銘柄	種類	国・地域	業種/種別	比率(%)
1	3.625 T-BOND 440215	債券	アメリカ	国債	3.7
2	3.125 T-BOND 440815	債券	アメリカ	国債	3.4
3	第171回利付国債(20年)	債券	日本	国債	2.5
4	4.25 EIB 221025	債券	国際機関	特殊債	2.2
5	0.5 SPAIN GOVT 311031	債券	スペイン	国債	2.1
6	1.25 O.A.T 340525	債券	フランス	国債	2.0
7	第172回利付国債(20年)	債券	日本	国債	2.0
8	2.47 CHINA GOVT 240902	債券	中国	国債	1.9
9	0.125 GILT 230131	債券	イギリス	国債	1.8
10	7.25 T-BOND 220815	債券	アメリカ	国債	1.8

※比率はマザーファンドの純資産総額に対する割合です。  
 ※原則、国・地域については、BloombergのCountry of Riskを表示しています。

※なお、全銘柄に関する詳細な情報等については、運用報告書(全体版)をご覧ください。

#### 種別構成等



※比率はマザーファンドの純資産総額に対する割合です。  
 構成比率が5%未満の項目は「その他」に分類しています。  
 ※原則、国・地域については、BloombergのCountry of Riskを表示しています。

※国・地域別配分の「その他」には、コール・ローン等のように、複数の金融機関等(国内外)を相手先としてのファンドの余裕資金等と合せて運用しているものを含みます。



# 指数に関して

## ▶ ファンドのベンチマークである『F T S E 世界国債インデックス（円ベース、日本を含む）』について

F T S E 世界国債インデックスは、FTSE Fixed Income LLCにより運営され、世界主要国の国債の総合収益率を各市場の時価総額で加重平均した債券インデックスです。FTSE Fixed Income LLCは、本ファンドのスポンサーではなく、本ファンドの推奨、販売あるいは販売促進を行っておりません。このインデックスのデータは、情報提供のみを目的としており、FTSE Fixed Income LLCは、当該データの正確性および完全性を保証せず、またデータの誤謬、脱漏または遅延につき何ら責任を負いません。このインデックスに対する著作権等の知的財産その他一切の権利はFTSE Fixed Income LLCに帰属します。

## ▶ 「ファンドと代表的な資産クラスとの騰落率の比較」に用いた指数について

### ● 東証株価指数（T O P I X）（配当込み）

東証株価指数（T O P I X）（配当込み）とは、日本の株式市場を広範に網羅するとともに、投資対象としての機能性を有するマーケット・ベンチマークで、浮動株ベースの時価総額加重方式により算出される株価指数です。T O P I Xの指数値及びT O P I Xに係る商標又は商標は、株式会社JPX総研又は株式会社JPX総研の関連会社（以下「JPX」という。）の知的財産であり、指数の算出、指数値の公表、利用などT O P I Xに関するすべての権利・ノウハウ及びT O P I Xに係る商標又は商標に関するすべての権利はJPXが有します。

### ● M S C I コクサイ・インデックス（配当込み）

M S C I コクサイ・インデックス（配当込み）とは、MSCI Inc.が開発した株価指数で、日本を除く世界の先進国で構成されています。また、M S C I コクサイ・インデックスに対する著作権及びその他知的財産権はすべてMSCI Inc.に帰属します。

### ● M S C I エマージング・マーケット・インデックス（配当込み）

M S C I エマージング・マーケット・インデックス（配当込み）とは、MSCI Inc.が開発した株価指数で、世界の新興国で構成されています。また、M S C I エマージング・マーケット・インデックスに対する著作権及びその他知的財産権はすべてMSCI Inc.に帰属します。

### ● N O M U R A - B P I（国債）

N O M U R A - B P I（国債）とは、野村證券株式会社が発表しているわが国の代表的な国債パフォーマンスインデックスで、N O M U R A - B P I（総合）のサブインデックスです。当該指数の知的財産権およびその他一切の権利は同社に帰属します。なお、同社は、当該指数の正確性、完全性、信頼性、有用性、市場性、商品性および適合性を保証するものではなく、当該指数を用いて運用されるファンドの運用成果等に関して一切責任を負いません。

### ● F T S E 世界国債インデックス（除く日本）

F T S E 世界国債インデックス（除く日本）は、FTSE Fixed Income LLCにより運営され、日本を除く世界主要国の国債の総合収益率を各市場の時価総額で加重平均した債券インデックスです。FTSE Fixed Income LLCは、本ファンドのスポンサーではなく、本ファンドの推奨、販売あるいは販売促進を行っておりません。このインデックスのデータは、情報提供のみを目的としており、FTSE Fixed Income LLCは、当該データの正確性および完全性を保証せず、またデータの誤謬、脱漏または遅延につき何ら責任を負いません。このインデックスに対する著作権等の知的財産その他一切の権利はFTSE Fixed Income LLCに帰属します。

### ● J P モルガン G B I - E M グローバル・ダイバースファイド

J P モルガン G B I - E M グローバル・ダイバースファイドとは、J. P. モルガン・セキュリティーズ・エルエルシーが算出し公表している指数で、現地通貨建てのエマージング債市場の代表的なインデックスです。現地通貨建てのエマージング債のうち、投資規制の有無や、発行規模等を考慮して選ばれた銘柄により構成されています。当該指数の著作権はJ. P. モルガン・セキュリティーズ・エルエルシーに帰属します。



三菱UFJ国際投信