

# エマージング・ソブリン・ オープン（毎月決算型） 為替ヘッジあり

追加型投信／海外／債券

作成対象期間：2022年2月8日～2022年8月5日

第155期決算日：2022年3月7日 第158期決算日：2022年6月6日

第156期決算日：2022年4月5日 第159期決算日：2022年7月5日

第157期決算日：2022年5月6日 第160期決算日：2022年8月5日



## 受益者のみなさまへ

平素は格別のご愛顧を賜り厚く御礼申し上げます。  
当ファンドは、エマージング・カントリー（新興国）のソブリン債券および準ソブリン債券を実質的な主要投資対象として分散投資を行い、高水準かつ安定した利子収入に加え、値上がり益の獲得を目指して運用することを目的としております。実質外貨建資産について、原則として為替ヘッジを行い、為替変動リスクの低減をはかります。ここに運用状況をご報告申し上げます。  
当ファンドが受益者のみなさまの資産形成に資するよう、運用に努めてまいりますので、よろしくお願い申し上げます。

### 第160期末（2022年8月5日）

基準価額 6,199円

純資産総額 11,433百万円

### 第155期～第160期

騰落率 -15.2%

分配金合計<sup>(\*)</sup> 150円

(注) 騰落率は分配金再投資基準価額の騰落率で表示しています。

(\*) 当期間の合計分配金額です。

当ファンドは、投資信託約款において運用報告書（全体版）に記載すべき事項を、電磁的方法によりご提供する旨を定めており、以下の方法でご覧いただけます。運用報告書（全体版）は、受益者のご請求により交付されます。交付をご請求される方は、販売会社までお問い合わせください。

閲覧・ダウンロード方法



<https://www.am.mufig.jp/>

[ファンド検索] に  
ファンド名を入力

各ファンドの詳細ページで  
閲覧およびダウンロード

**MUFG** 三菱UFJ国際投信

東京都千代田区有楽町一丁目12番1号  
ホームページ <https://www.am.mufig.jp/>

### ■当運用報告書に関するお問い合わせ先

お客さま専用  
フリーダイヤル **0120-151034**

(受付時間：営業日の9：00～17：00、土・日・祝日・12月31日～1月3日を除く)

お客さまのお取引内容につきましては、お取扱いの販売会社にお尋ねください。

## ファンドマネージャーのコメント

当作成期（過去6ヵ月）の運用で主眼においたポイントをご説明させていただきます。

**新興国のファンダメンタルズを重視し、発行国の信用力対比でのスプレッド（米国国債との利回り格差）水準が割安と判断される国を中心に投資を行いました。**

【当作成期末における新興国債券市場への投資のポイント】

### ➤ファンダメンタルズの分析を重視し、ポートフォリオを構築しました。

中長期的には新興国のファンダメンタルズは改善すると見込んでいるものの、足元の新興国債券市場については、ロシアのウクライナ侵攻が世界経済の成長率、インフレ率、コモディティ価格などへ与える影響や、ゼロコロナ政策を堅持する中国の成長鈍化やサプライチェーンのさらなる混乱、先進国の中央銀行の金融引き締めなどを要因に先行きに対する不透明感が高まっています。これらの環境変化が与える影響は国毎に異なると思われることから、ファンダメンタルズを重視した投資国の選択が重要と考えています。

### ➤ポートフォリオの構築について

ポートフォリオの構築に関しては、発行国のファンダメンタルズやスプレッド水準の評価から組入債券を選定しました。

また、市場価格が発行体のファンダメンタルズと比較して割安な状態になっていると思われる銘柄に関しては機動的に組み入れる運用を行いました。

上記は、ウエリントン・マネージメント・カンパニー・エルエルピーの資料を基に、三菱UFJ国際投信が作成したものです。

### ➤主な地域別・国別の配分について

地域別では、ラテンアメリカやアジア等をベンチマークの構成比に対して低めの投資割合とする一方、欧州や中近東の比率をベンチマークの構成比に対して高めとしました。

国別では、ファンダメンタルズが良好と見ているクロアチアなどの一部の欧州諸国についてはベンチマークの構成比に対して高めの投資割合としました。一方、ファンダメンタルズは良好と考えられるものの、バリュエーション面で割高と思われるインドネシアなどのアジア諸国については、ベンチマークの構成比に対して低めの投資割合としています。当作成期では、安定的なファンダメンタルズ傾向や原油価格が堅調に推移する可能性を考慮してオマーンの組入比率を引き上げました。一方、ロシアのウクライナ侵攻を受けて地政学的リスクに対する懸念が高まる中、ロシアに安全保障を依存し、かつロシアが主要貿易相手であるアルメニアを売却しました。



ウエリントン・マネージメント・カンパニー・エルエルピー  
シニア・マネージング・ディレクター、債券ポートフォリオ・  
マネジャー  
ケビン マーフィー

# 運用経過

第155期～第160期：2022年2月8日～2022年8月5日

## ▶ 当作成期中の基準価額等の推移について

### 基準価額等の推移



第155期首 7,481円

第160期末 6,199円

既払分配金 150円

騰落率 -15.2%

(分配金再投資ベース)

※分配金再投資基準価額は、分配金が支払われた場合、収益分配金（税込み）を分配時に再投資したものとみなして計算したもので、ファンドの運用の実質的なパフォーマンスを示すものです。

※実際のファンドにおいては、分配金を再投資するかどうかについては、受益者のみなさまがご利用のコースにより異なります。また、ファンドの購入価額により課税条件も異なります。従って、各個人の受益者のみなさまの損益の状況を示すものではない点にご留意ください。

### 基準価額の動き

基準価額は当作成期首に比べ15.2%（分配金再投資ベース）の下落となりました。

### ベンチマークとの差異

ファンドの騰落率は、ベンチマークの騰落率（-14.9%）を0.3%下回りました。

## 基準価額の主な変動要因

### 下落要因

新興国債券市況が下落したことや為替ヘッジのためのコスト、信託報酬等の運用上の費用を計上したことなどが基準価額の下落要因となりました。

※ベンチマークは、J.P. Morgan EMBI Global Diversified（円ヘッジあり・円ベース）です。詳細は最終ページの「指数に関して」をご参照ください。

※ベンチマークは、当作成期首の値をファンドの基準価額と同一になるように指数化しています。

2022年2月8日～2022年8月5日

## 1万口当たりの費用明細

項目	第155期～第160期		項目の概要
	金額 (円)	比率 (%)	
(a) 信託報酬	56	0.850	(a) 信託報酬 = 作成期中の平均基準価額 × 信託報酬率 × (作成期中の日数 ÷ 年間日数)
（投信会社）	(32)	(0.487)	ファンドの運用・調査、受託会社への運用指図、基準価額の算出、目論見書等の作成等の対価
（販売会社）	(21)	(0.325)	交付運用報告書等各種書類の送付、顧客口座の管理、購入後の情報提供等の対価
（受託会社）	(2)	(0.038)	ファンドの財産の保管および管理、委託会社からの運用指図の実行等の対価
(b) 売買委託手数料	0	0.000	(b) 売買委託手数料 = 作成期中の売買委託手数料 ÷ 作成期中の平均受益権口数 有価証券等の売買時に取引した証券会社等に支払われる手数料
（先物・オプション）	(0)	(0.000)	
(c) その他費用	1	0.013	(c) その他費用 = 作成期中のその他費用 ÷ 作成期中の平均受益権口数
（保管費用）	(1)	(0.010)	有価証券等を海外で保管する場合、海外の保管機関に支払われる費用
（監査費用）	(0)	(0.002)	ファンドの決算時等に監査法人から監査を受けるための費用
（その他）	(0)	(0.001)	信託事務の処理等に要するその他諸費用
合計	57	0.863	

作成期中の平均基準価額は、6,552円です。

(注) 作成期間の費用（消費税等のかかるものは消費税等を含む）は、追加・解約により受益権口数に変動があるため、簡便法により算出した結果です。

(注) 各金額は項目ごとに円未満は四捨五入してあります。

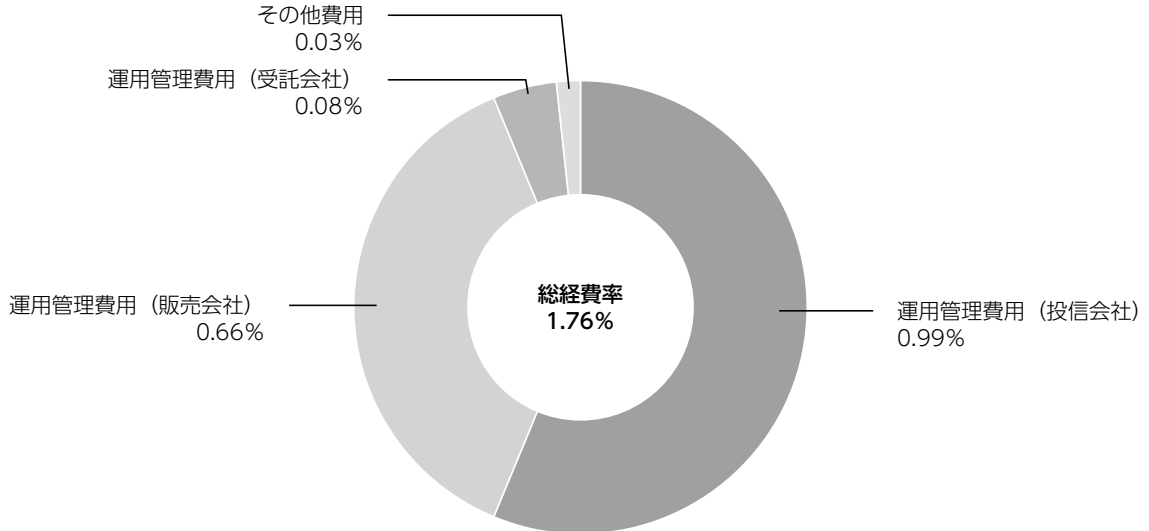
(注) 売買委託手数料およびその他費用は、このファンドが組み入れている親投資信託が支払った金額のうち、当ファンドに対応するものを含みます。

(注) 各比率は1万口当たりのそれぞれの費用金額（円未満の端数を含む）を作成期間の平均基準価額で除して100を乗じたもので、項目ごとに小数第3位未満は四捨五入してあります。

## （参考情報）

### ■ 総経費率

当作成対象期間の運用・管理にかかった費用の総額（原則として、募集手数料、売買委託手数料及び有価証券取引税を除く。）を作成期中の平均受益権口数に作成期中の平均基準価額（1口当たり）を乗じた数で除した**総経費率（年率）は1.76%**です。



(注) 費用は、1万口当たりの費用明細において用いた簡便法により算出したものです。

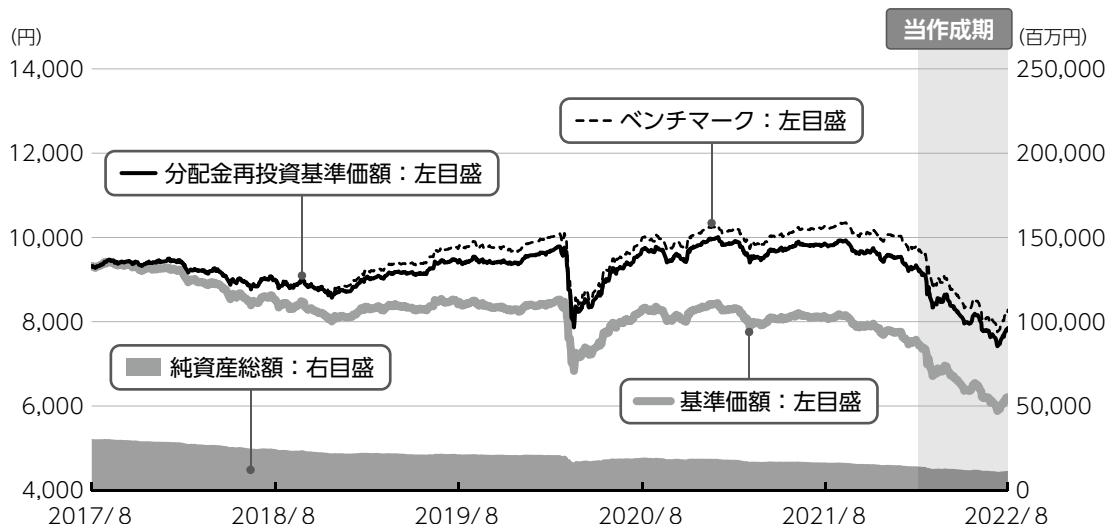
(注) 各費用は、原則として、募集手数料、売買委託手数料及び有価証券取引税を含みません。

(注) 各比率は、年率換算した値です。

(注) 前記の前提条件で算出したものです。このため、これらの値はあくまでも参考であり、実際に発生した費用の比率とは異なります。

2017年8月7日～2022年8月5日

## 最近5年間の基準価額等の推移について



※分配金再投資基準価額、ベンチマークは、2017年8月7日の値を基準価額と同一となるように指数化しています。  
 ※海外の指数は基準価額の反映を考慮して、現地前営業日の終値を採用しています。

## 最近5年間の年間騰落率

	2017/8/7 期初	2018/8/6 決算日	2019/8/5 決算日	2020/8/5 決算日	2021/8/5 決算日	2022/8/5 決算日
基準価額 (円)	9,310	8,529	8,450	8,245	8,119	6,199
期間分配金合計 (税込み) (円)	—	480	480	375	300	300
分配金再投資基準価額騰落率 (%)	—	-3.4	5.0	2.2	2.2	-20.4
ベンチマーク騰落率 (%)	—	-2.8	8.0	1.6	3.4	-19.4
純資産総額 (百万円)	30,361	24,435	21,371	19,232	16,480	11,433

※ファンド年間騰落率は、ベンチマーク年間騰落率と比較するため、収益分配金（税込み）を再投資したものとみなして計算したもので、ファンド運用の実質的なパフォーマンスを示すものです。

ベンチマークは、J.P. Morgan EMBI Global Diversified（円ヘッジあり・円ベース）です。詳細は最終ページの「指数に関して」をご参照ください。

## 投資環境について

### ▶ 新興国債券市況

**新興国債券市況は下落しました。**

ロシアによるウクライナ侵攻を受けて、市場参加者のリスク回避姿勢が強まったことや急上昇しているインフレに対して米連邦準備制度理事会（F R B）が大幅な政策金利の引き上げを行っていることなどから、米国金利が上昇したことやスプレッドが拡大したこと等を受けて、新興国債券市況は下落しました。

## 当該投資信託のポートフォリオについて

### ▶ エマージング・ソブリン・オープン（毎月決算型）為替ヘッジあり

エマージング・ソブリン・オープン マザーファンド受益証券の組入比率を高位に保ち、実質的な運用はマザーファンドで行いました。また、実質外貨建資産については為替ヘッジを行い、為替変動リスクの低減を図りました。

### ▶ エマージング・ソブリン・オープン マザーファンド

エマージング・カントリーのソブリン債券および準ソブリン債券を主要投資対象としています。エマージング・カントリーが発行する米ドル建のソブリン債券を中心に投資を行い、一部ユーロ建の債券に投資を行いました。

国別では、ファンダメンタルズが良好と見ているクロアチアなどの一部の欧州諸国についてはベンチマークの構成比に対して高めの投資割合としました。一方、ファンダメンタルズは良好と考えられるものの、バリュエーション面で割高と思われるインドネシアなどのアジア諸国については、ベンチマークの構成比に対して低めの投資割合としています。当作成期では、安定的なファンダメンタルズ傾向や原油価格が堅調に推移する可能性を考慮してオマーンの組入比率を引き上げました。一方、ロシアのウクライナ侵攻を受けて地政学的リスクに対する懸念が高まる中、ロシアに安全保障を依存し、かつロシアが主要貿易相手であるアルメ



ニアを売却しました。  
ロシア国債に関して、当該債券を換金できる見込みが立たないことから、2022年7月1日の基準価額より未収利息も含め当該債券の評価価格をゼロとしました。デュレーションは、ベンチマークに対してやや短めとしました。

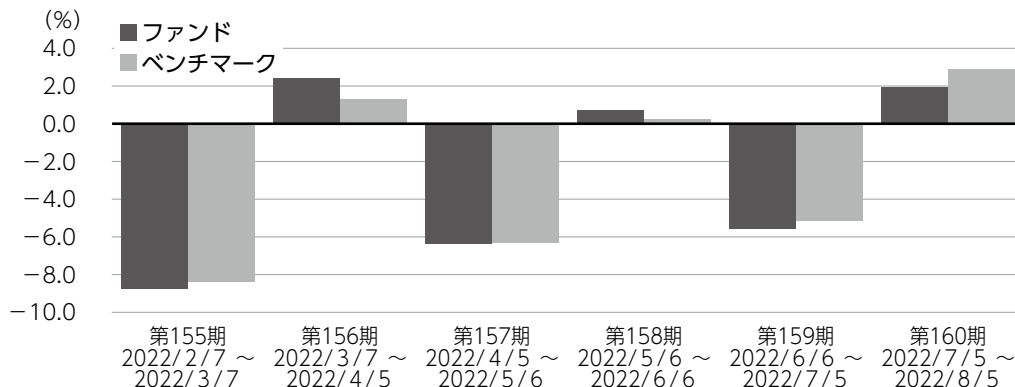
※デュレーションとは、「金利変動に対する債券価格の変動性」を示すもので、債券はデュレーションが大きいほど、金利変動に対する価格の変動が大きくなる傾向があります。

外貨の組入比率を高水準に保ち、米ドル建資産については対円での為替ヘッジは行いませんでした。ユーロ建債券への一部の投資については、実質米ドル建の投資となるように為替取引を行いました。

第155期～第160期：2022/2/8～2022/8/5

## ▶ 当該投資信託のベンチマークとの差異について

### 基準価額（ベビーファンド）とベンチマークの対比（騰落率）



※ファンドの騰落率は分配金込みで計算しています。

### ▶ エマージング・ソブリン・オープン（毎月決算型）為替ヘッジあり

基準価額は当作成期首に比べ、15.2%（分配金再投資ベース）の下落となり、ベンチマークの騰落率（-14.9%）を0.3%下回りました。

### マザーファンド保有以外の要因

信託報酬等の運用上の費用を計上したことなどがマイナスに影響し、ベンチマークをアンダーパフォーマンスしました。

### マザーファンド保有による要因

ウクライナをベンチマークに対して高めの投資割合としていたことなどがマイナスに作用したものの、カタールやアラブ首長国連邦をベンチマークに対して高めの投資割合としていたことなどがプラスに寄与し、ベンチマークに対してアウトパフォーマンスしました。

## 分配金について

収益分配金につきましては、基準価額水準・市況動向等を勘案し、次表の通りとさせていただきます。収益分配に充てなかった利益（留保益）につきましては、信託財産中に留保し、運用の基本方針に基づいて運用します。

### 分配原資の内訳

（単位：円、1万口当たり、税込み）

項目	第155期 2022年2月8日～ 2022年3月7日	第156期 2022年3月8日～ 2022年4月5日	第157期 2022年4月6日～ 2022年5月6日	第158期 2022年5月7日～ 2022年6月6日	第159期 2022年6月7日～ 2022年7月5日	第160期 2022年7月6日～ 2022年8月5日
当期分配金 （対基準価額比率）	<b>25</b> (0.366%)	<b>25</b> (0.359%)	<b>25</b> (0.385%)	<b>25</b> (0.384%)	<b>25</b> (0.408%)	<b>25</b> (0.402%)
当期の収益	14	24	13	22	14	24
当期の収益以外	10	1	11	3	10	1
翌期繰越分配対象額	231	231	219	217	206	205

（注）対基準価額比率は当期分配金（税込み）の期末基準価額（分配金込み）に対する比率であり、ファンドの収益率とは異なります。

（注）当期の収益、当期の収益以外は小数点以下切捨てで算出しているため合計が当期分配金と一致しない場合があります。

## 今後の運用方針（作成対象期間末での見解です。）

### ▶ エマージング・ソブリン・オープン（毎月決算型）為替ヘッジあり

エマージング・ソブリン・オープン マザーファンド受益証券を高位に組み入れ、マザーファンドを通じて運用を行っていく方針です。また、実質外貨建資産については、原則として為替ヘッジを行い、為替変動リスクの低減を図る方針です。

### ▶ エマージング・ソブリン・オープン マザーファンド

新興国のソブリン債券および準ソブリン債券を主要投資対象とし、ファンダメンタルズ分析・信用リスク分析に基づく分散投資を基本とし、運用を行う方針です。新興国債券市場では、ロシアによるウクライナ侵攻が世界経済に与える影響、中国経済の鈍化並びにグローバル・サプライチェーンへの波及、インフレ上昇懸念を背景とした主要国の金融政策などを背景に今後も不透明感が高まる場面もあると思われる中、ファンダメンタルズを重視した投資国の選択が引き続き重要であると考えています。そのため、リスクを管理し、世界経済や市場の不安定性に抵抗力を有する国を中心に配分するとともに、市場価格が発行体のファンダメンタルズから乖離し、割安であると判断し得る債券に対する投資機会を探る方針です。

国別資産配分については、ファンダメンタルズが良好と見ているクロアチアなど一部の欧州諸国やサウジアラビアやアラブ首長国連邦等の中近東諸国への配分を重視する方針です。一方、ファンダメンタルズは良好と見ているものの、バリュエーション面で割高感のあるフィリピンなどのアジア諸国に関しては、一部を除いてベンチマークの構成比に対して低めの投資割合とする方針です。

当面、デュレーションは、ベンチマークに対してやや短めとする方針です。

為替取引等について、原則として対円での為替ヘッジは行わない方針です。ただし、ユーロ建資産の一部について実質的に米ドル建となるように行っている為替取引のポジション（持ち高）は、当面維持する予定です。

# お知らせ

## ▶ 約款変更

- ・該当事項はありません。

## ▶ その他

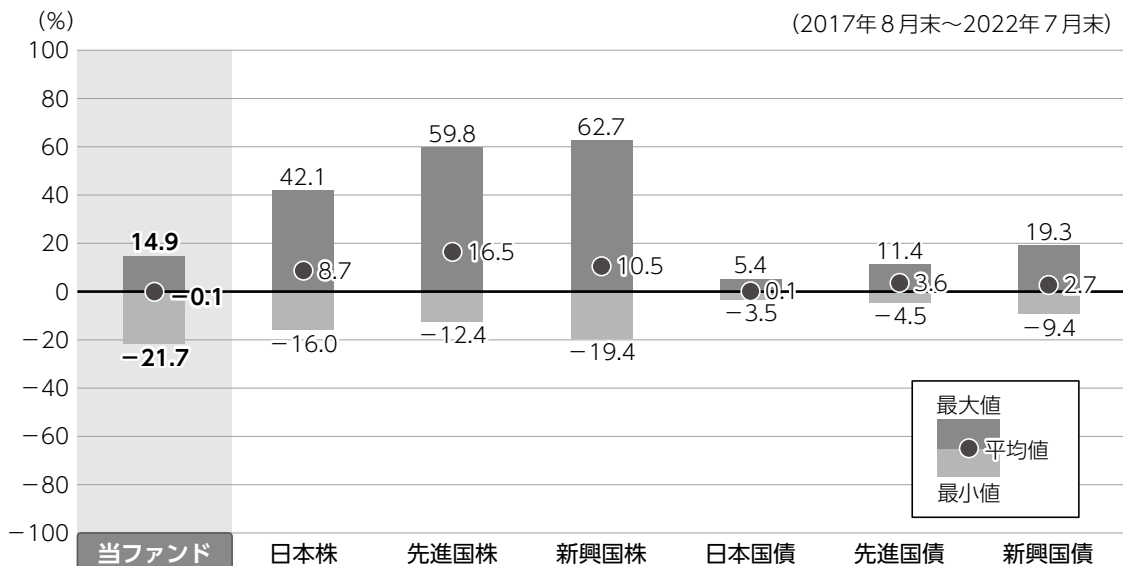
- ・該当事項はありません。

\*本書が、受益者のみなさまのお手元に届くのは作成対象期間末から2ヵ月以上が経過していることにご留意ください。  
なお、最近の運用状況や約款変更の内容等は当社ホームページ（<https://www.am.mufig.jp/>）にて開示を行っている場合があります。

# 当該投資信託の概要

商品分類	追加型投信／海外／債券
信託期間	2033年8月5日まで（2009年3月18日設定）
運用方針	ファミリーファンド方式により、高水準かつ安定的なインカムゲインの確保とキャピタルゲインの獲得を目的として、信託財産の成長を目指して運用を行います。
主要投資対象	<p>■当ファンド エマーシング・ソブリン・オープン マザーファンド受益証券</p> <p>■エマーシング・ソブリン・オープン マザーファンド エマーシング・カンントリー（新興国）のソブリン債券および準ソブリン債券</p>
運用方法	<ul style="list-style-type: none"> <li>・エマーシング・カンントリー（新興国）のソブリン債券および準ソブリン債券を主要投資対象とし、分散投資を行います。</li> <li>・新興国のソブリン債券、準ソブリン債券からの高水準かつ安定した利子収入に加え、値上がり益の獲得を目指します。</li> <li>・外貨建資産については、原則として為替ヘッジを行い、為替変動リスクの低減をはかります。</li> <li>・マザーファンドの運用の指図に関する権限を、ウエルントン・マネージメント・カンパニー・エルエルピーに委託します。</li> </ul>
分配方針	毎月5日（休業日の場合は翌営業日）に決算を行い、収益分配方針に基づいて分配を行います。分配対象額の範囲は、経費控除後の配当等収益と売買益（評価益を含みます。）等の全額とします。基準価額水準・市況動向等を勘案して、利子・配当収入を中心に分配金額を決定します。

## ファンドと代表的な資産クラスとの騰落率の比較



●上記は、2017年8月から2022年7月の5年間に於ける1年騰落率の平均・最大・最小を、ファンドおよび他の代表的な資産クラスについて定量的に比較できるように作成したものです。

### 各資産クラスの指数

日本株	東証株価指数（TOPIX）（配当込み）
先進国株	MSCI コクサイ・インデックス（配当込み）
新興国株	MSCI エマーシング・マーケット・インデックス（配当込み）
日本国債	NOMURA-BPI（国債）
先進国債	FTSE世界国債インデックス（除く日本）
新興国債	JPMorgan Global Diversified

※詳細は最終ページの「指数に関して」をご参照ください。

（注）海外の指数は、為替ヘッジなしによる投資を想定して、円換算しています。

●全ての資産クラスがファンドの投資対象とは限りません。

●ファンドは分配金再投資基準価額の騰落率です。

●騰落率は直近前月末から60ヵ月遡った算出結果であり、ファンドの決算日に対応した数値とは異なります。

# 当該投資信託のデータ

2022年8月5日現在

## 当該投資信託の組入資産の内容

### 組入ファンド

(組入銘柄数：1銘柄)

ファンド名	第160期末 2022年8月5日
エマージング・ソブリン・オープン マザーファンド	98.7%

※比率は当ファンドの純資産総額に対するマザーファンドの評価額の割合です。

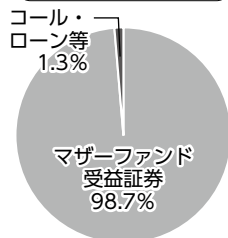
### 純資産等

項目	第155期末 2022年3月7日	第156期末 2022年4月5日	第157期末 2022年5月6日	第158期末 2022年6月6日	第159期末 2022年7月5日	第160期末 2022年8月5日
純資産総額 (円)	12,701,549,954	12,898,343,109	12,174,653,170	12,120,209,642	11,349,566,467	11,433,690,814
受益権口数 (口)	18,677,400,265	18,590,760,408	18,811,529,465	18,670,567,843	18,588,057,600	18,443,091,003
1万口当たり基準価額 (円)	6,800	6,938	6,472	6,492	6,106	6,199

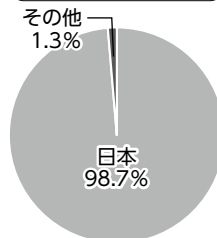
※当作成期間中（第155期～第160期）において追加設定元本は760,648,393円  
同解約元本は1,178,938,415円です。

### 種別構成等

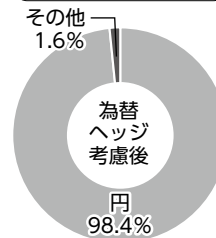
#### 資産別配分



#### 国・地域別配分



#### 通貨別配分



※比率は当ファンドの純資産総額に対する割合です。構成比率が5%未満の項目は「その他」に分類しています。

※国・地域別配分の「その他」には、コール・ローン等のように、複数の金融機関等（国内外）を相手先としてのファンドの余剰資金等と合せて運用しているものを含みます。

※【国・地域別配分】は、組入ファンドの発行地を表示しています。

154010

2022年8月5日現在

組入上位ファンドの概要

エマージング・ソブリン・オープン マザーファンド

基準価額の推移

2022年2月7日～2022年8月5日



1万口当たりの費用明細

2022年2月8日～2022年8月5日

項目	当期	
	金額(円)	比率(%)
(a) 売買委託手数料 (先物・オプション)	0	0.000
(b) その他費用 (保管費用)	4	0.010
(その他)	(4)	(0.009)
(その他)	(0)	(0.001)
合計	4	0.010

期中の平均基準価額は、39,593円です。

※項目の概要については、前記「1万口当たりの費用明細」をご参照ください。

組入上位10銘柄

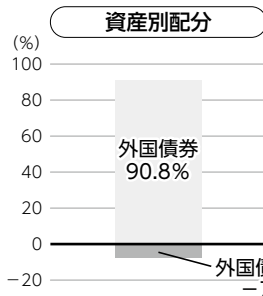
(組入銘柄数：234銘柄)

	銘柄	種類	国・地域	業種/種別	比率(%)
1	3.125 ABU DHABI G 490930	債券	アラブ首長国連邦	国債	2.9
2	1.5 CROATIA 310617	債券	クロアチア	国債	1.9
3	2.783 PERU 310123	債券	ペルー	国債	1.9
4	2.875 SAUDI ARABI 240416	債券	サウジアラビア	特殊債	1.8
5	5 ISRAEL ELEC 241112	債券	イスラエル	社債	1.8
6	4.75 INDONESIA 290211	債券	インドネシア	国債	1.7
7	4.25 ISRAEL ELEC 280814	債券	イスラエル	社債	1.7
8	3.3 QATAR PETROLE 510712	債券	カタール	特殊債	1.5
9	3.5 SAUDI ARABIAN 290416	債券	サウジアラビア	特殊債	1.4
10	1.7 ABU DHABI GOV 310302	債券	アラブ首長国連邦	国債	1.4

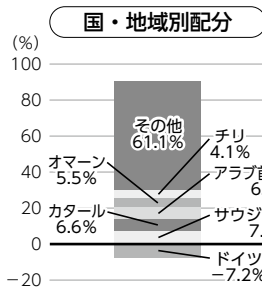
※比率はマザーファンドの純資産総額に対する割合です。  
※原則、国・地域については、BloombergのCountry of Riskを表示しています。

※なお、全銘柄に関する詳細な情報等については、運用報告書（全体版）をご覧ください。

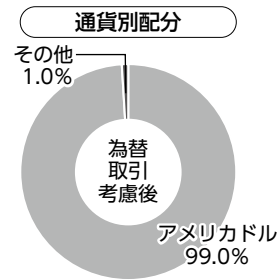
種別構成等



※比率はマザーファンドの純資産総額に対する割合です。  
※資産別配分の先物は買建と売建を別々に表示しています。  
※原則、国・地域については、BloombergのCountry of Riskを表示しています。



※国・地域別配分は、上位5カ国を表示しています。  
※国・地域別配分は、同一国で買建と売建がある場合、相殺したネットポジションを表示しています。



# 指数に関して

## ▶ ファンドのベンチマークである『J.P. Morgan EMBI Global Diversified（円ヘッジあり・円ベース）』について

- ・ベンチマークは、米ドル建てのJ.P. Morgan EMBI Global Diversifiedをもとに三菱UFJ国際投信が対顧客先物相場の仲値と対顧客電信売買相場の仲値により計算したヘッジコストを考慮して算出したうえ設定時を10,000として指数化したものです。なお、ベンチマークは基準日前営業日の同インデックスの指数値を、為替は基準日の三菱UFJ銀行の対顧客先物相場の仲値と対顧客電信売買相場の仲値を、それぞれ用いて計算しています。
- ・情報は、信頼性があると信じられる情報源から取得したのですが、J.P. Morganはその完全性・正確性を保証するものではありません。本指数は許諾を受けて使用しています。J.P. Morganからの書面による事前承認なしに本指数を複製・使用・頒布することは認められていません。Copyright 2015, J.P. Morgan Chase & Co. All rights reserved.

## ▶ 「ファンドと代表的な資産クラスとの騰落率の比較」に用いた指数について

### ● 東証株価指数（TOPIX）（配当込み）

東証株価指数（TOPIX）（配当込み）とは、日本の株式市場を広範に網羅するとともに、投資対象としての機能性を有するマーケット・ベンチマークで、浮動株ベースの時価総額加重方式により算出される株価指数です。TOPIXの指数値及びTOPIXに係る商標又は商標は、株式会社JPX総研又は株式会社JPX総研の関連会社（以下「JPX」という。）の知的財産であり、指数の算出、指数値の公表、利用などTOPIXに関するすべての権利・ノウハウ及びTOPIXに係る商標又は商標に関するすべての権利はJPXが有します。

### ● MSCI コクサイ・インデックス（配当込み）

MSCI コクサイ・インデックス（配当込み）とは、MSCI Inc.が開発した株価指数で、日本を除く世界の先進国で構成されています。また、MSCI コクサイ・インデックスに対する著作権及びその他知的財産権はすべてMSCI Inc.に帰属します。

### ● MSCI エマーヅィング・マーケット・インデックス（配当込み）

MSCI エマーヅィング・マーケット・インデックス（配当込み）とは、MSCI Inc.が開発した株価指数で、世界の新興国で構成されています。また、MSCI エマーヅィング・マーケット・インデックスに対する著作権及びその他知的財産権はすべてMSCI Inc.に帰属します。

### ● NOMURA-BPI（国債）

NOMURA-BPI（国債）とは、野村證券株式会社が発表しているわが国の代表的な国債パフォーマンスインデックスで、NOMURA-BPI（総合）のサブインデックスです。当該指数の知的財産権およびその他一切の権利は同社に帰属します。なお、同社は、当該指数の正確性、完全性、信頼性、有用性、市場性、商品性および適合性を保証するものではなく、当該指数を用いて運用されるファンドの運用成果等に関して一切責任を負いません。

### ● FTSE世界国債インデックス（除く日本）

FTSE世界国債インデックス（除く日本）は、FTSE Fixed Income LLCにより運営され、日本を除く世界主要国の国債の総合収益率を各市場の時価総額で加重平均した債券インデックスです。FTSE Fixed Income LLCは、本ファンドのスポンサーではなく、本ファンドの推奨、販売あるいは販売促進を行っておりません。このインデックスのデータは、情報提供のみを目的としており、FTSE Fixed Income LLCは、当該データの正確性および完全性を保証せず、またデータの誤謬、脱漏または遅延につき何ら責任を負いません。このインデックスに対する著作権等の知的財産その他一切の権利はFTSE Fixed Income LLCに帰属します。

### ● J.P. Morgan Global-EMGグローバル・ダイバーシファイド

J.P. Morgan Global-EMGグローバル・ダイバーシファイドとは、J.P. Morgan・セキュリティーズ・エルエルシーが算出し公表している指数で、現地通貨建てのエマーヅィング債市場の代表的なインデックスです。現地通貨建てのエマーヅィング債のうち、投資規制の有無や、発行規模等を考慮して選ばれた銘柄により構成されています。当該指数の著作権は、J.P. Morgan・セキュリティーズ・エルエルシーに帰属します。





三菱UFJ国際投信